

Diese Arbeitsblätter sind zur Ergänzung des Unterrichtswerkes Brassini (Band 1). Mit dem Kauf von Brassini sind Sie berechtigt, die Arbeitsblätter kostenlos von unserer Homepage herunterzuladen und zu verwenden.

Trompete, Horn, Tenorhorn, Bariton  Euphonium 

Arbeitsblätter zum Notenschreiben

für

BRASSINI

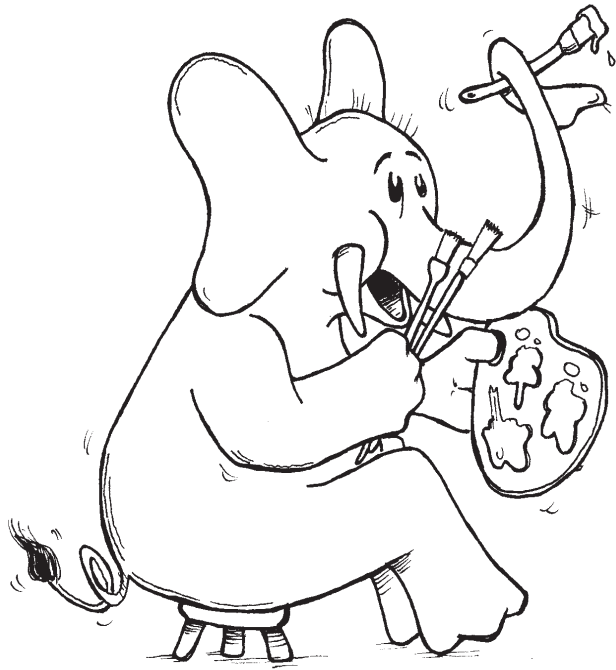
Band 1

**Claudia Schade
Horst Rapp**

Zeichnungen: Georg Koch

Rapp-Verlag Markgrafenstr. 38 D-79410 Badenweiler
Internet: www.rapp-verlag.de E-Mail: info@rapp-verlag.de
Tel. 07632/828283 Fax 07632/828284

Ganze Noten



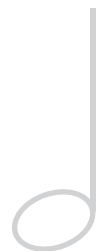
Male ganze Noten.
Fahre mit einem Stift die
grauen Noten nach. Male danach
eigene Noten. Du kannst auch
farbige Stifte verwenden.



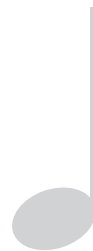
Halbe Noten



Male
halbe Noten. Fahre
mit einem Stift die grauen
Noten nach. Male danach eigene
Noten. Du kannst auch farbige
Stifte verwenden.



Viertelnoten



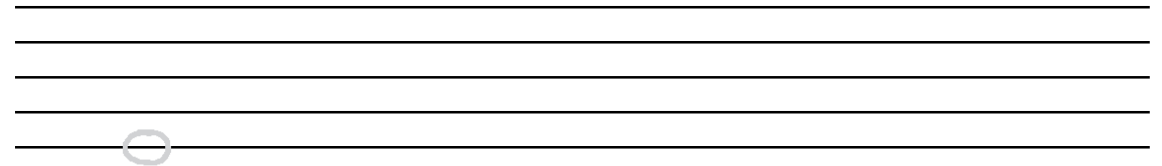
Male Viertelnoten.
Fahre mit einem Stift
die grauen Noten nach. Male
danach eigene Noten. Du kannst
auch farbige Stifte verwenden.



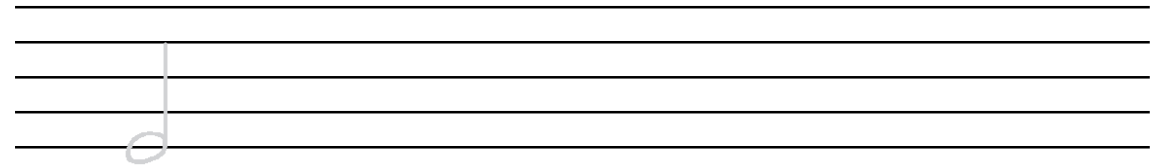
Die Note e



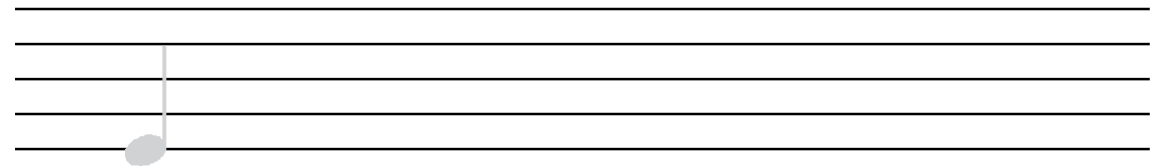
Fülle die Zeilen mit der Note e.
Benutze dazu einen gelben Stift.



1-2-3-4



1-2



1

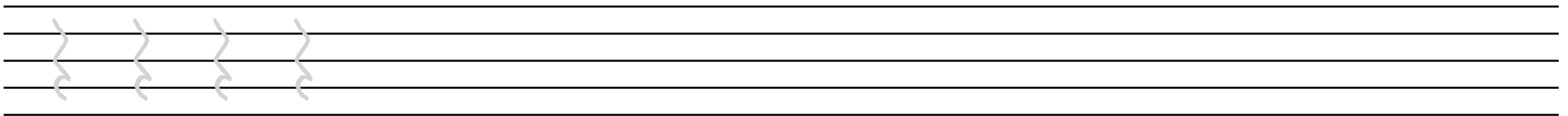
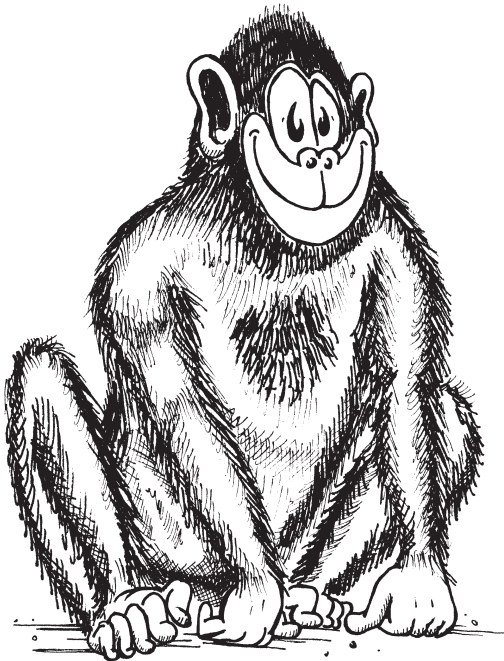
Elefantenlied abschreiben

Handwriting practice area consisting of three sets of five horizontal lines each, intended for transcribing the lyrics of the elephant song.



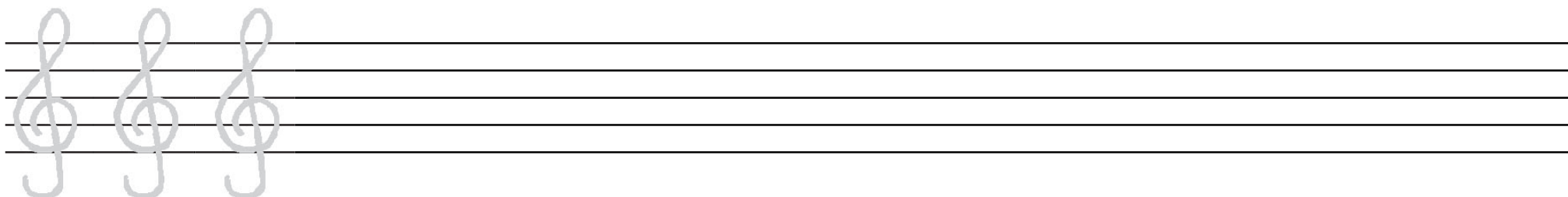
Viertelpausen

Viertelpausen sind
gar nicht so einfach zu
malen. Kannst du es?



Der Violinschlüssel

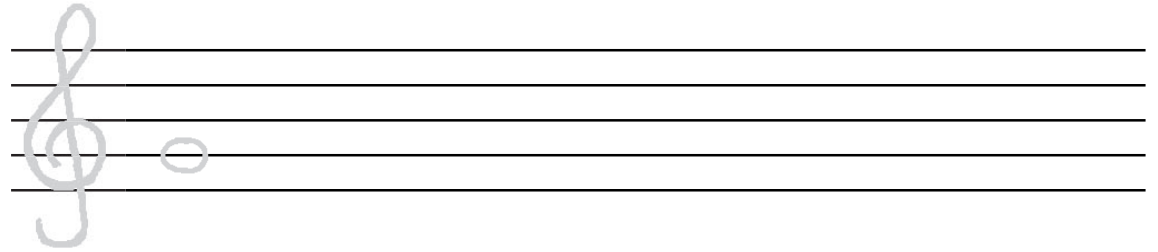
Der
Violinschlüssel
ist ein schönes Zeichen.
Kannst du ihn malen?



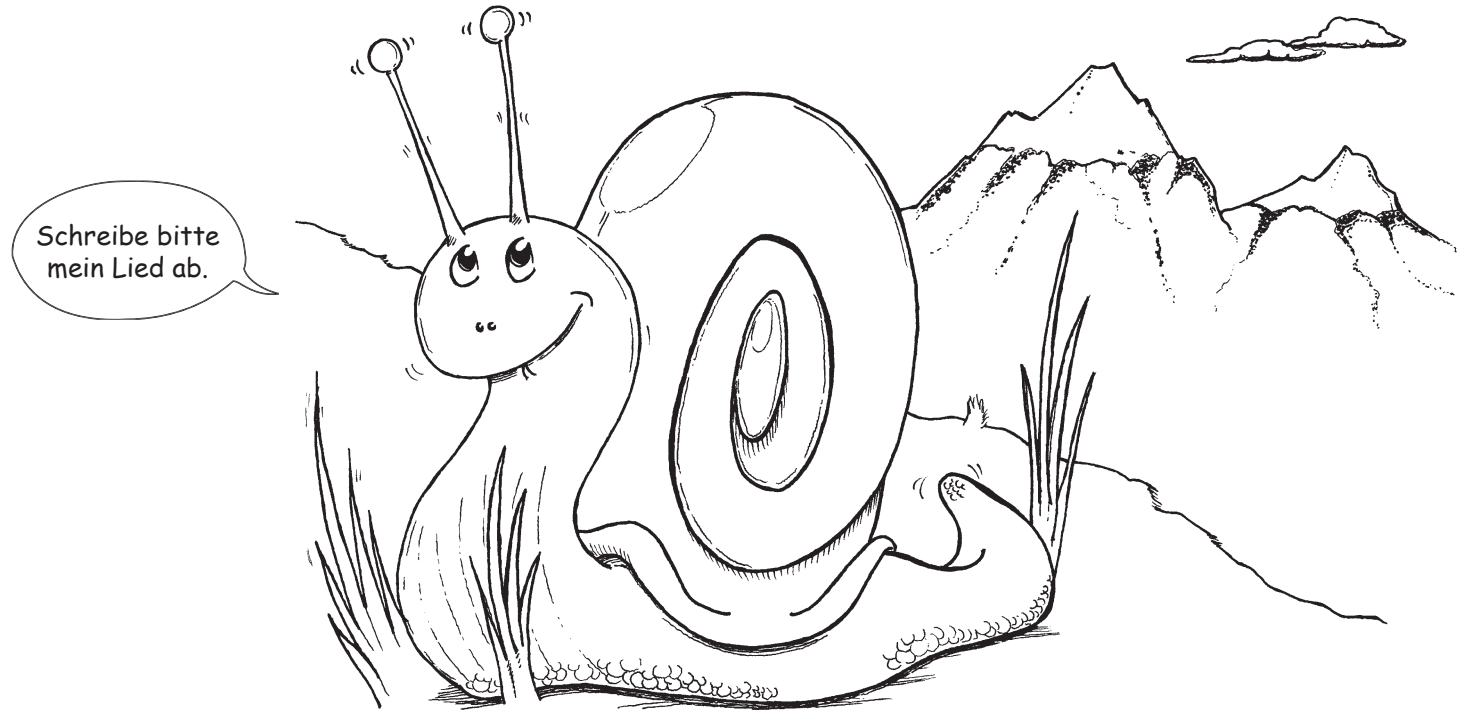
Die Note g



Zeichne an den Anfang der
Notenzeilen den Violinschlüssel.
Male dann die Zeilen voll mit der
Note g mit einem roten Stift.

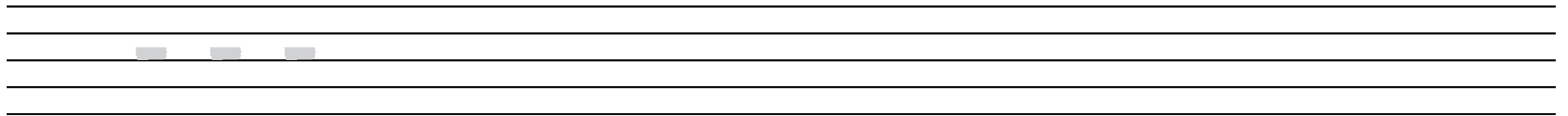
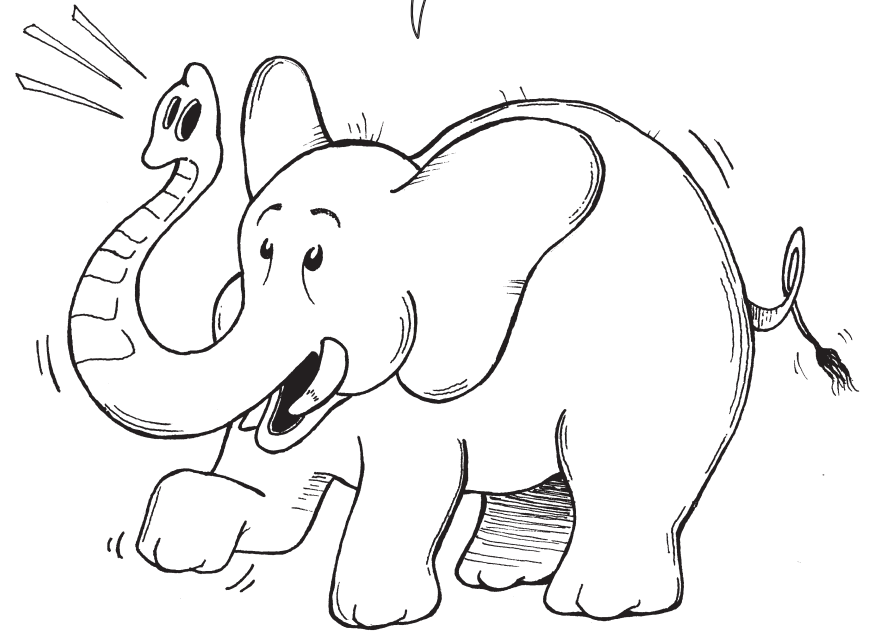


Schneckenlied abschreiben



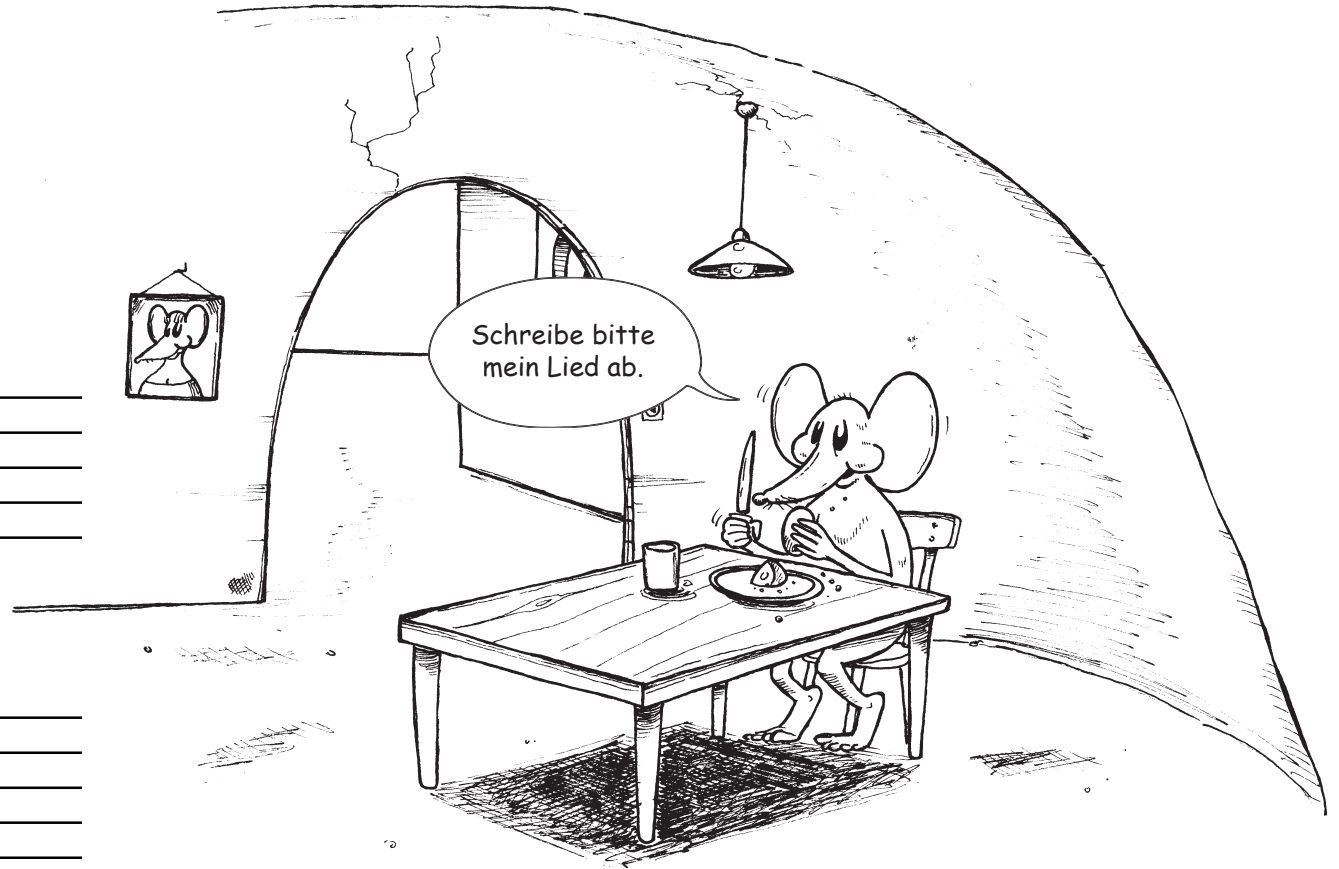
Halbe Pausen

Zeichne halbe Pausen. Übe zuerst auf der weißen Fläche. Trage sie dann auch in die Notennlinien ein. Die halben Pausen liegen auf der mittleren Linie.



Eine kleine Maus

Teil 1

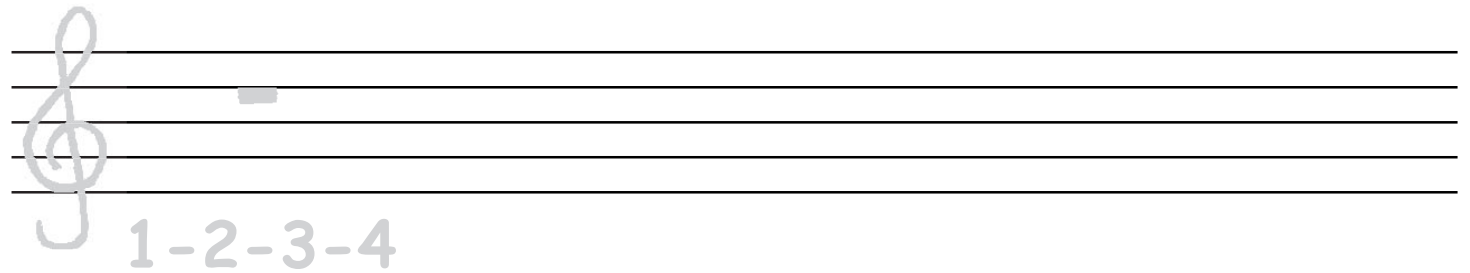


Teil 2

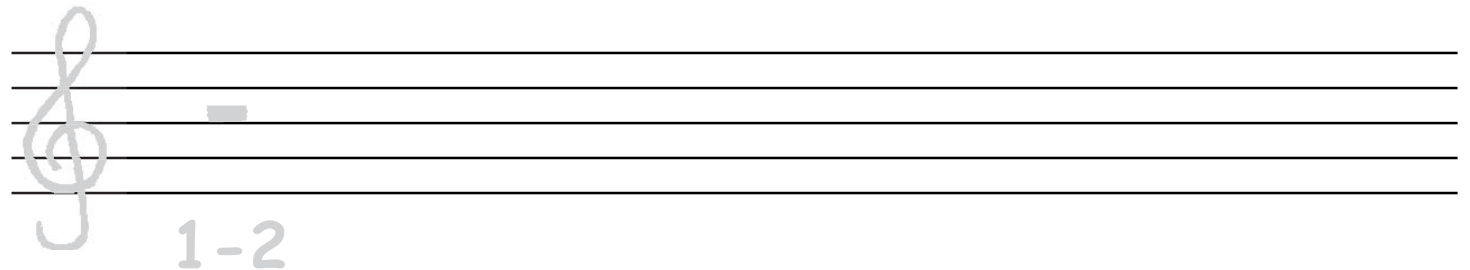
Ganze Pausen



Ganze Pause



Halbe Pause



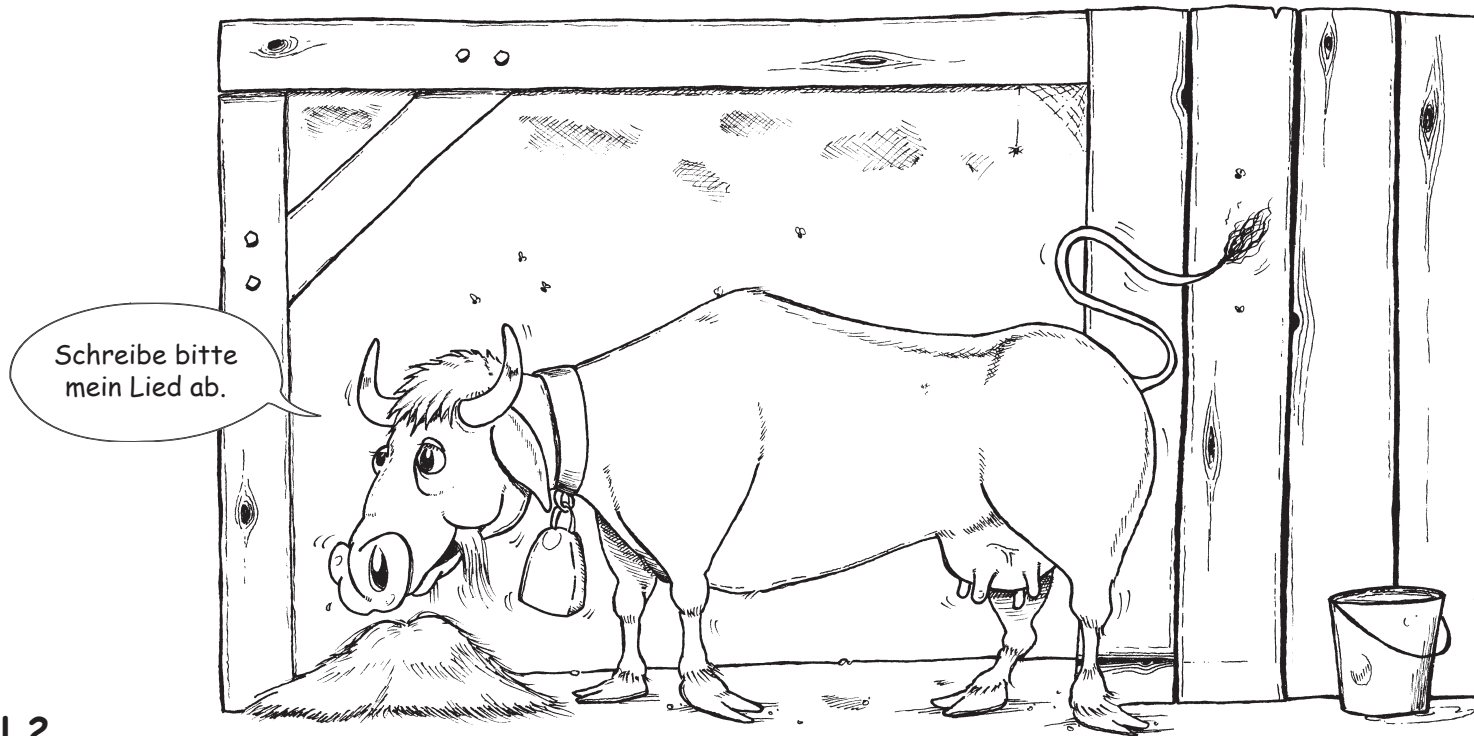
Die halbe Note mit Punkt

Zeichne halbe Noten mit Punkt.

The image shows two musical staves. The top staff features a treble clef on the left. A dotted half note is drawn on the second line from the bottom. Below the note, the numbers '1-2-3' are written in a light gray font. The bottom staff is empty, with a dotted half note drawn on the second line from the bottom, serving as a guide for the student's drawing.

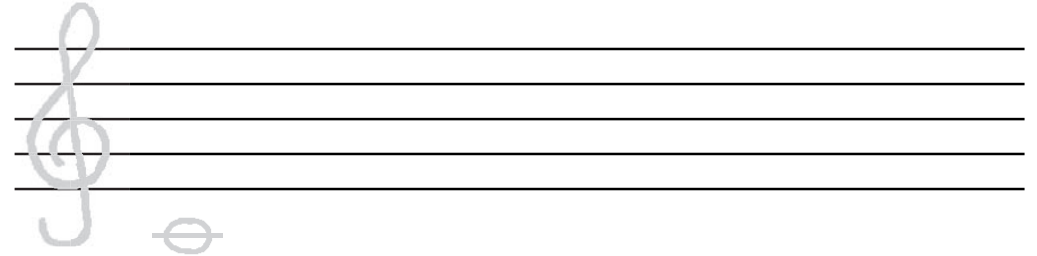
Muh, muh, muh

Teil 1

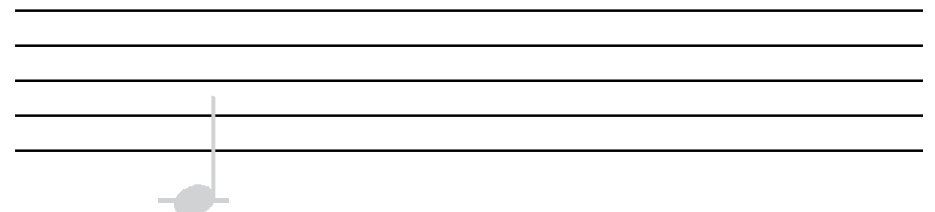
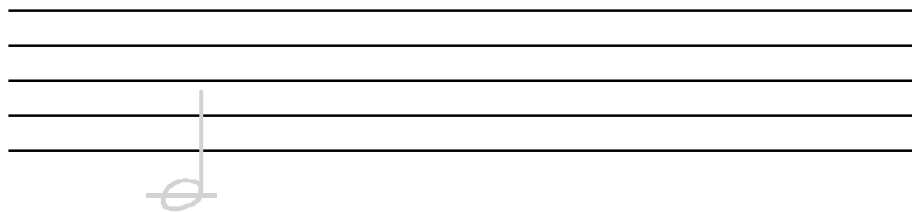


Teil 2

Die Note c



Male
bitte meinen
Ton mit einer grünen
Farbe.



Klingeling



Indianerlied

Teil 1

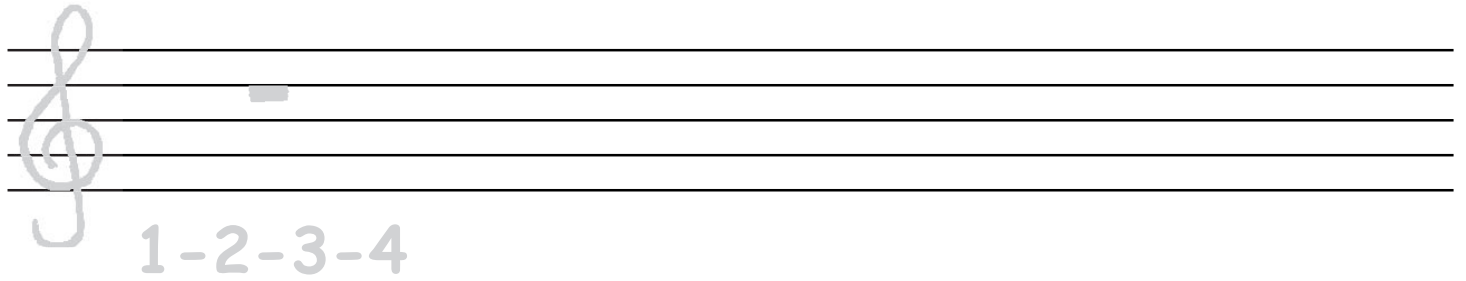
Teil 2



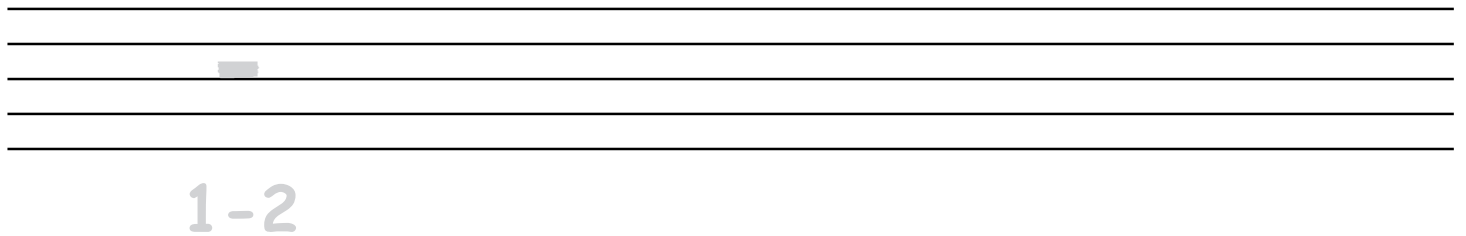
Die Pausen

Male die Zeilen voll mit den Pausen.

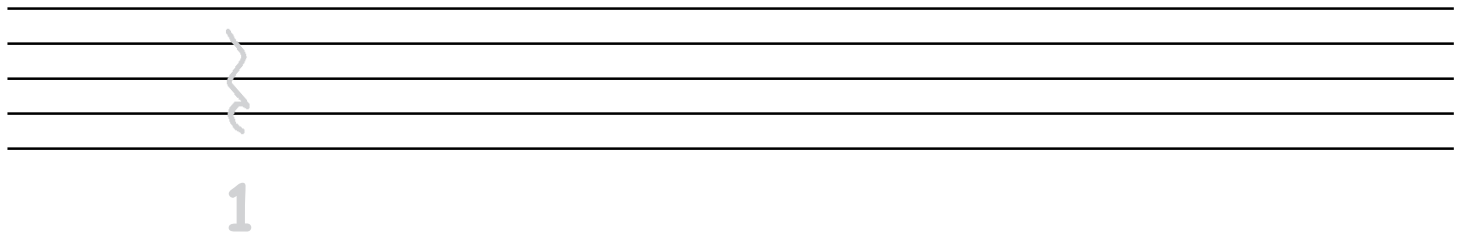
Ganze Pause



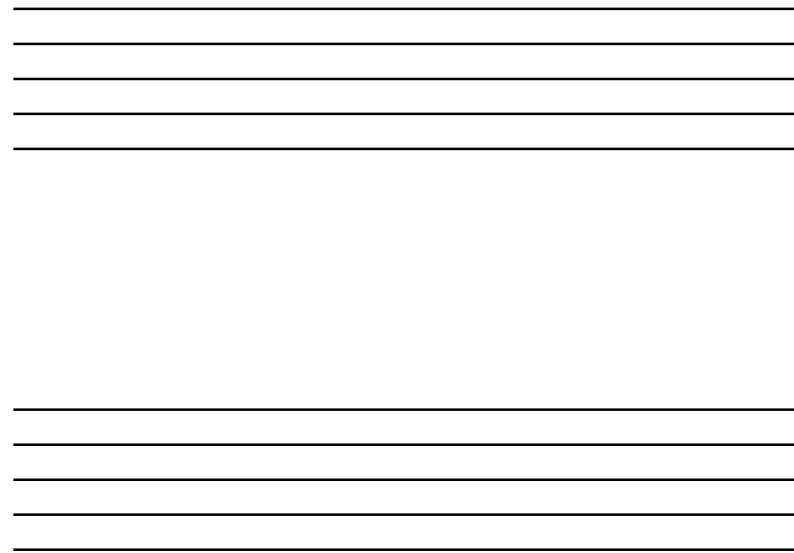
Halbe Pause



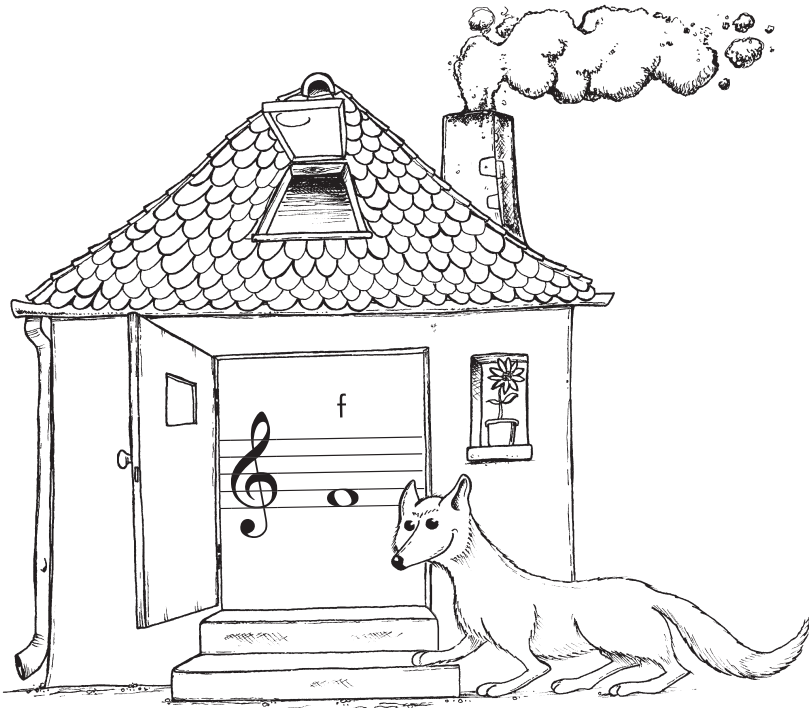
Viertelpause



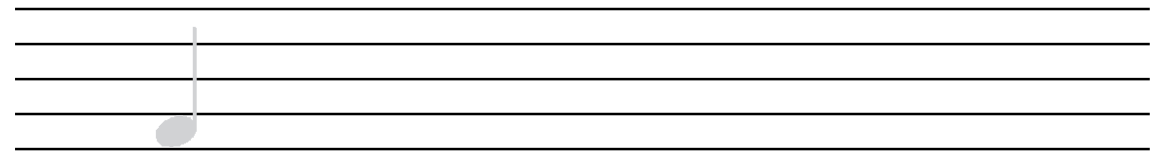
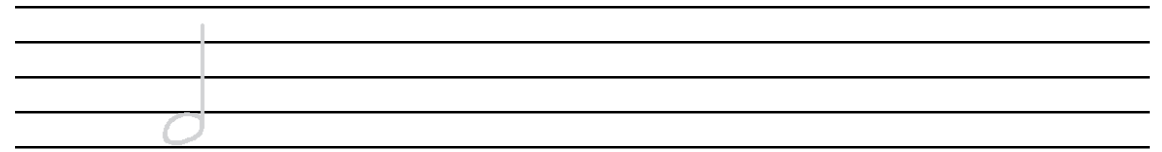
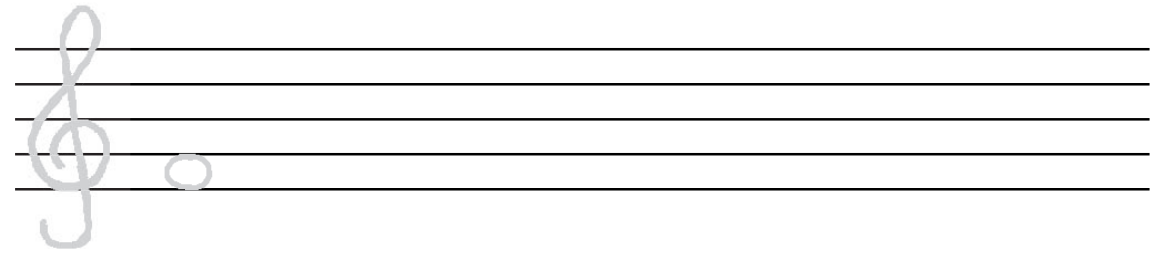
Das Schlossgespenst



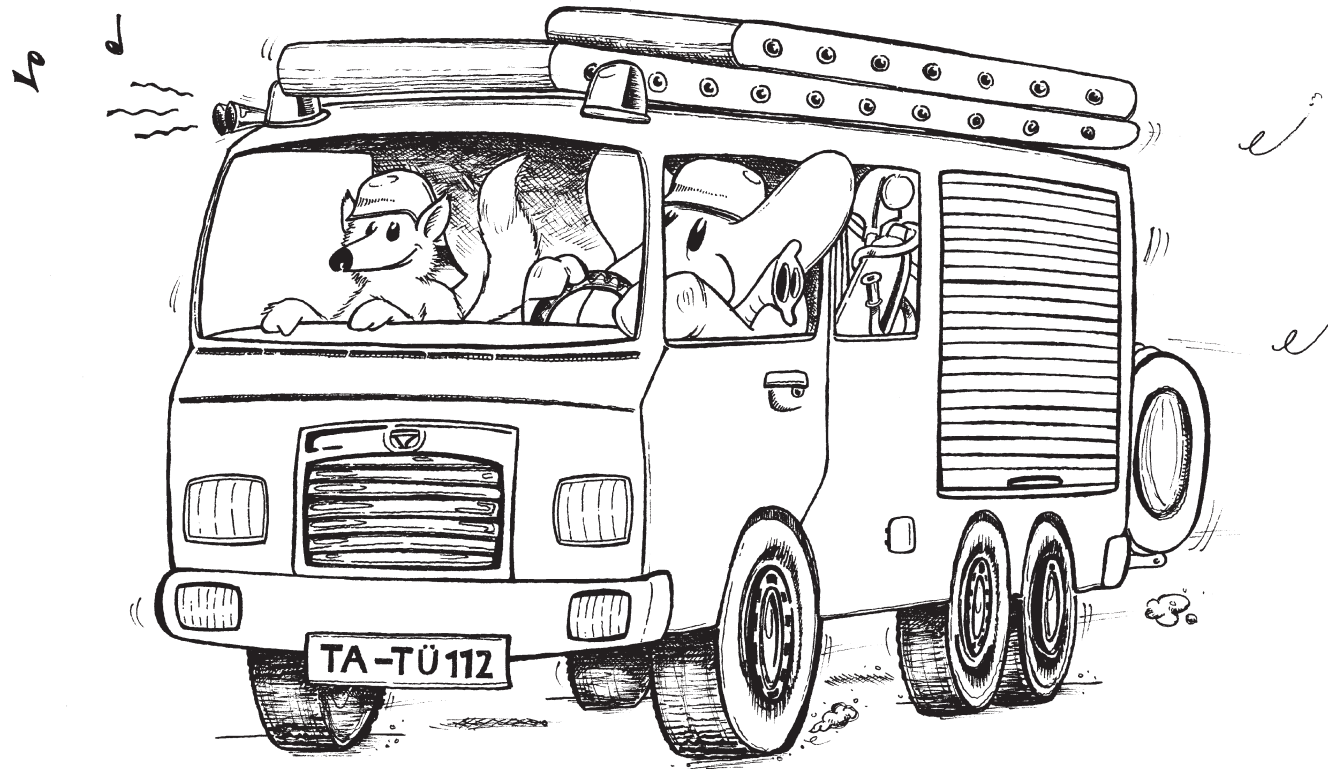
Die Note f



Male die Zeilen voll mit der
Note f mit einem blauen Stift.

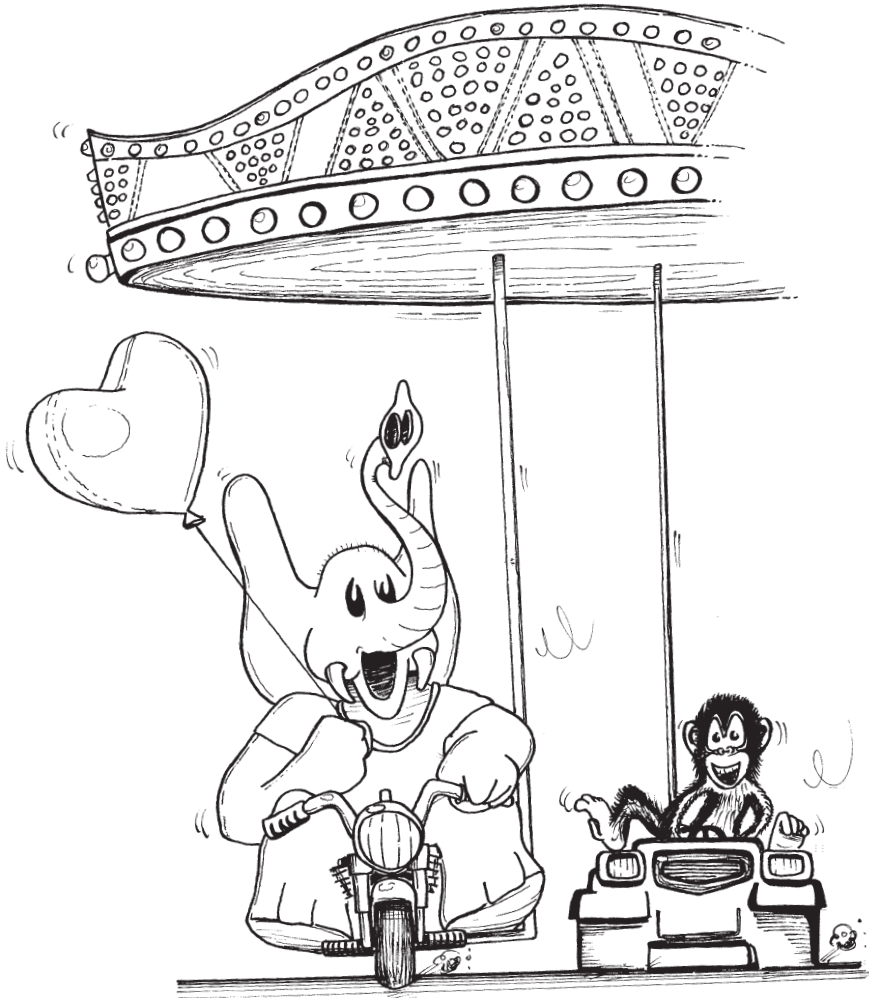


Ta-Tü Ta-Ta



Heute fahr'n wir Karussell

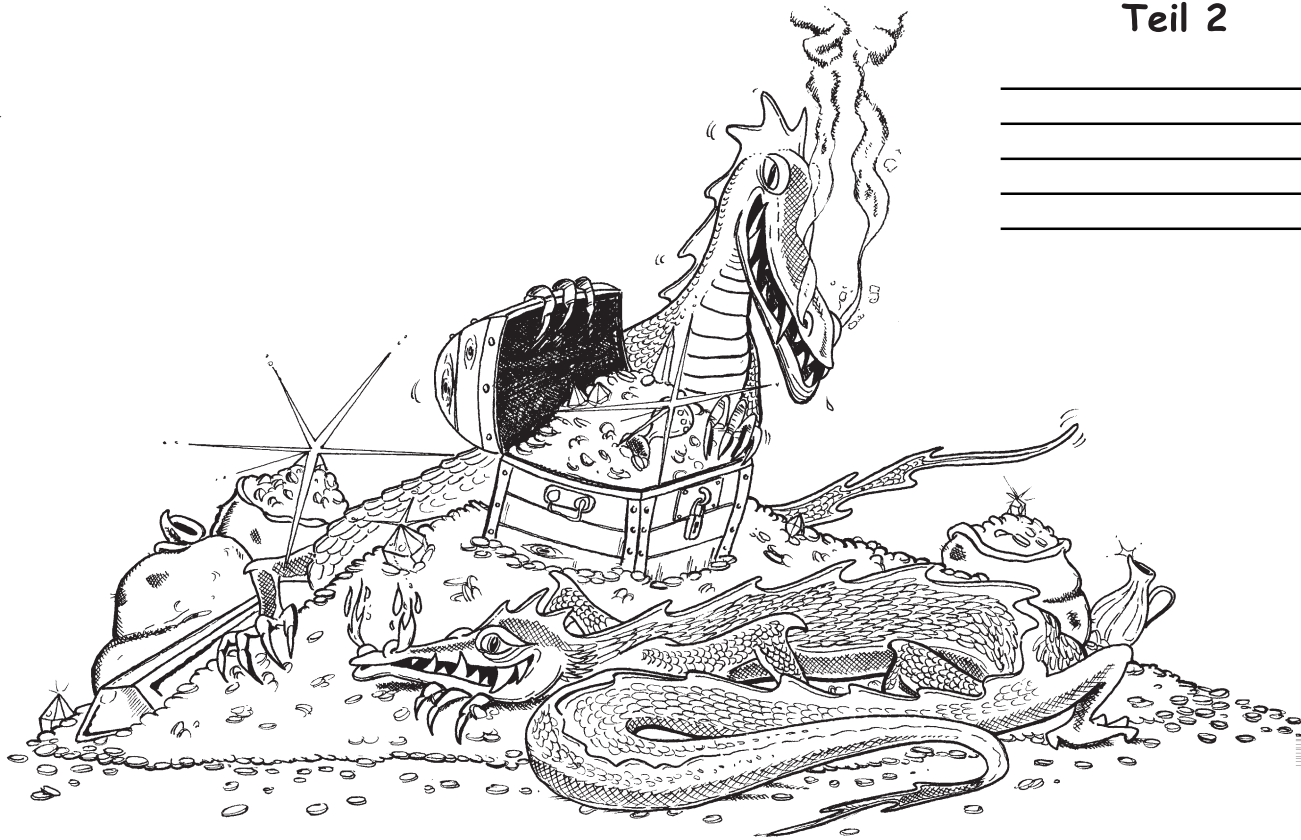
Teil 1



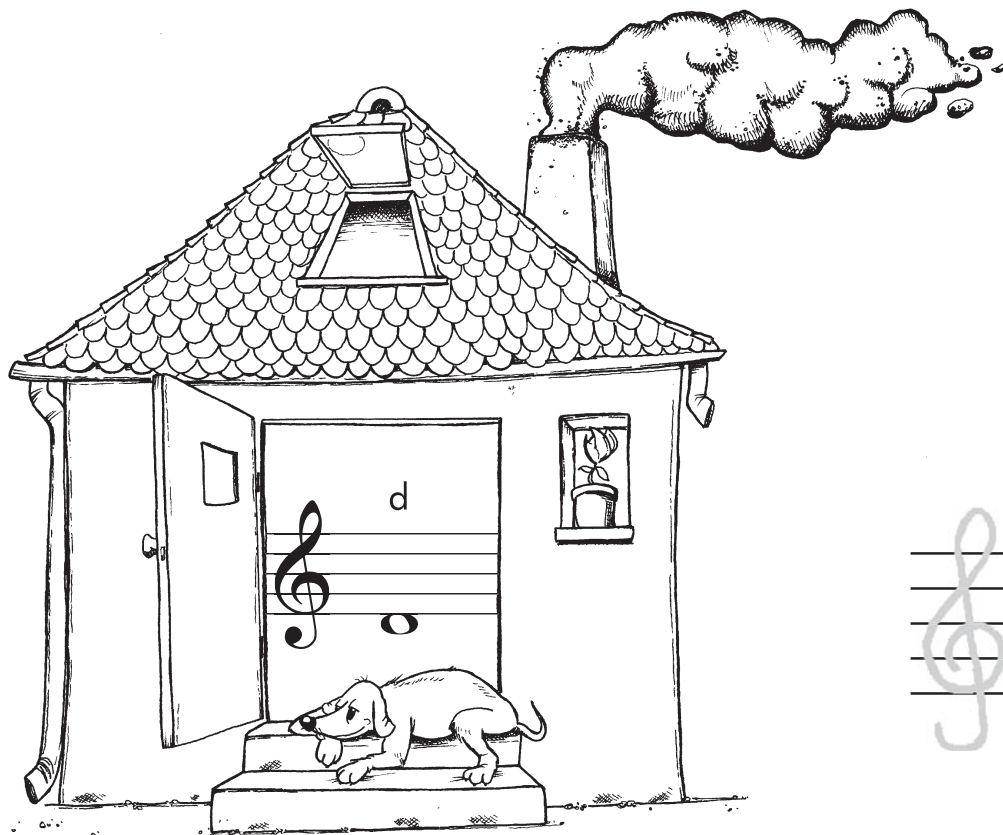
Teil 2

Schreckliche Drachen

Teil 1

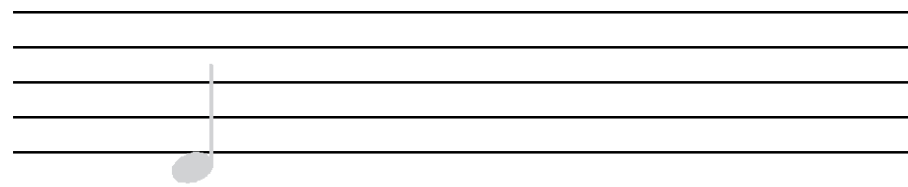
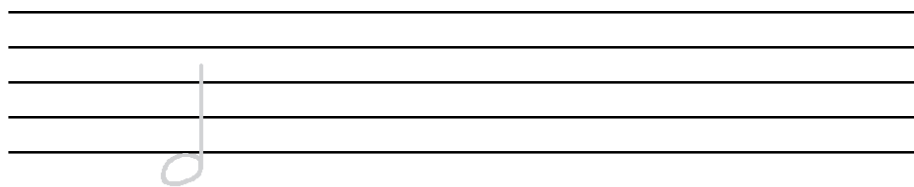
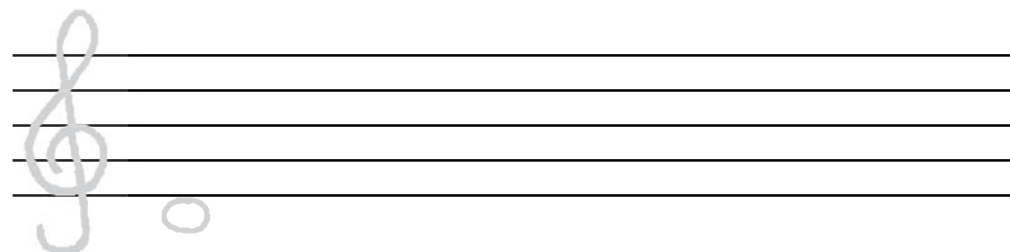


Teil 2



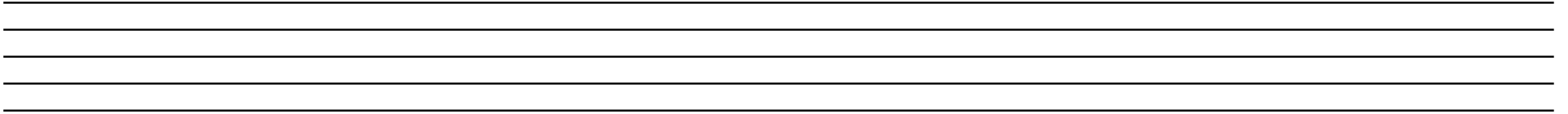
Die Note d

Male die Zeilen voll mit der Note d mit einem braunen Stift.

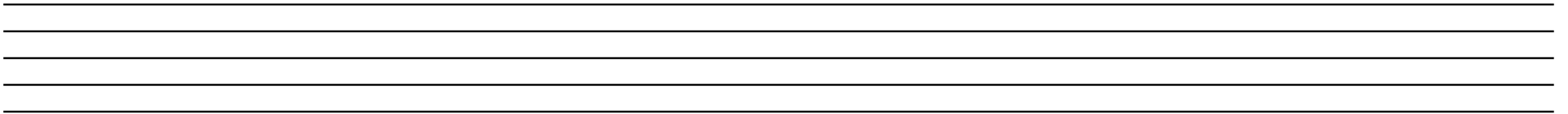


Dackellied

Teil 1



Teil 2



Teil 3

