

Diese Arbeitsblätter sind zur Ergänzung des Unterrichtswerkes Piccolini. Mit dem Kauf von Piccolini sind Sie berechtigt, die Arbeitsblätter kostenlos von unserer Homepage herunterzuladen und zu verwenden.

Klarinette

Arbeitsblätter zum Notenschreiben

für

Piccolini

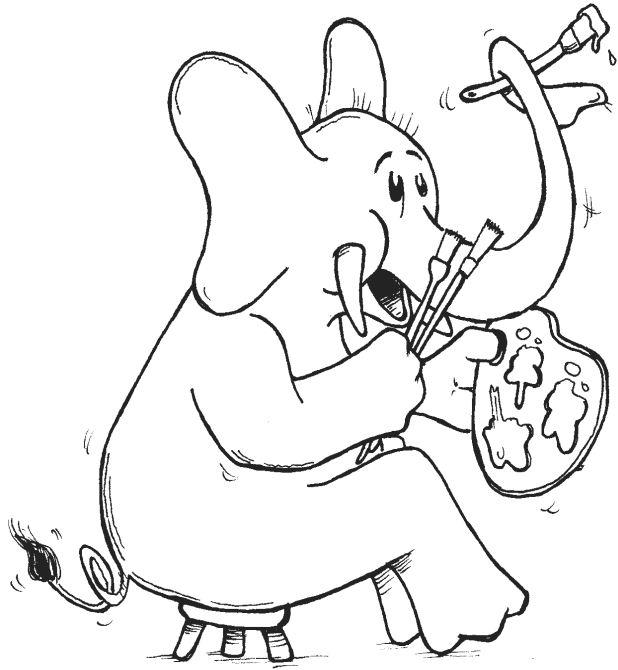
Claudia Schade

Horst Rapp

Zeichnungen: Georg Koch

Rapp-Verlag Markgrafenstr. 38 D-79410 Badenweiler
Internet: www.rapp-verlag.de E-Mail: info@rapp-verlag.de
Tel. 07632/828283 Fax 07632/828284

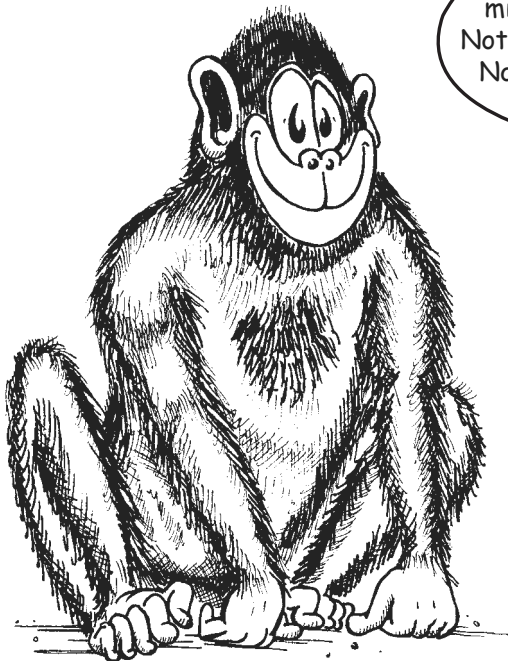
Ganze Noten



Male ganze Noten.
Fahre mit einem Stift die
grauen Noten nach. Male danach
eigene Noten. Du kannst auch
farbige Stifte verwenden.



Halbe Noten



Male
halbe Noten. Fahre
mit einem Stift die grauen
Noten nach. Male danach eigene
Noten. Du kannst auch farbige
Stifte verwenden.



Viertelnoten

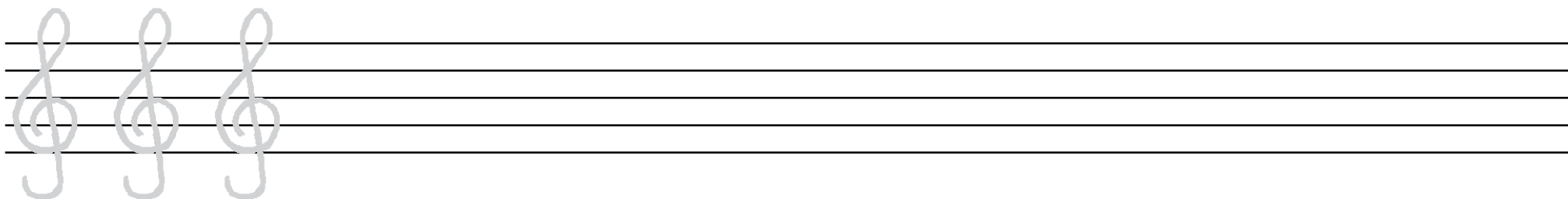


Male Viertelnoten.
Fahre mit einem Stift
die grauen Noten nach. Male
danach eigene Noten. Du kannst
auch farbige Stifte verwenden.



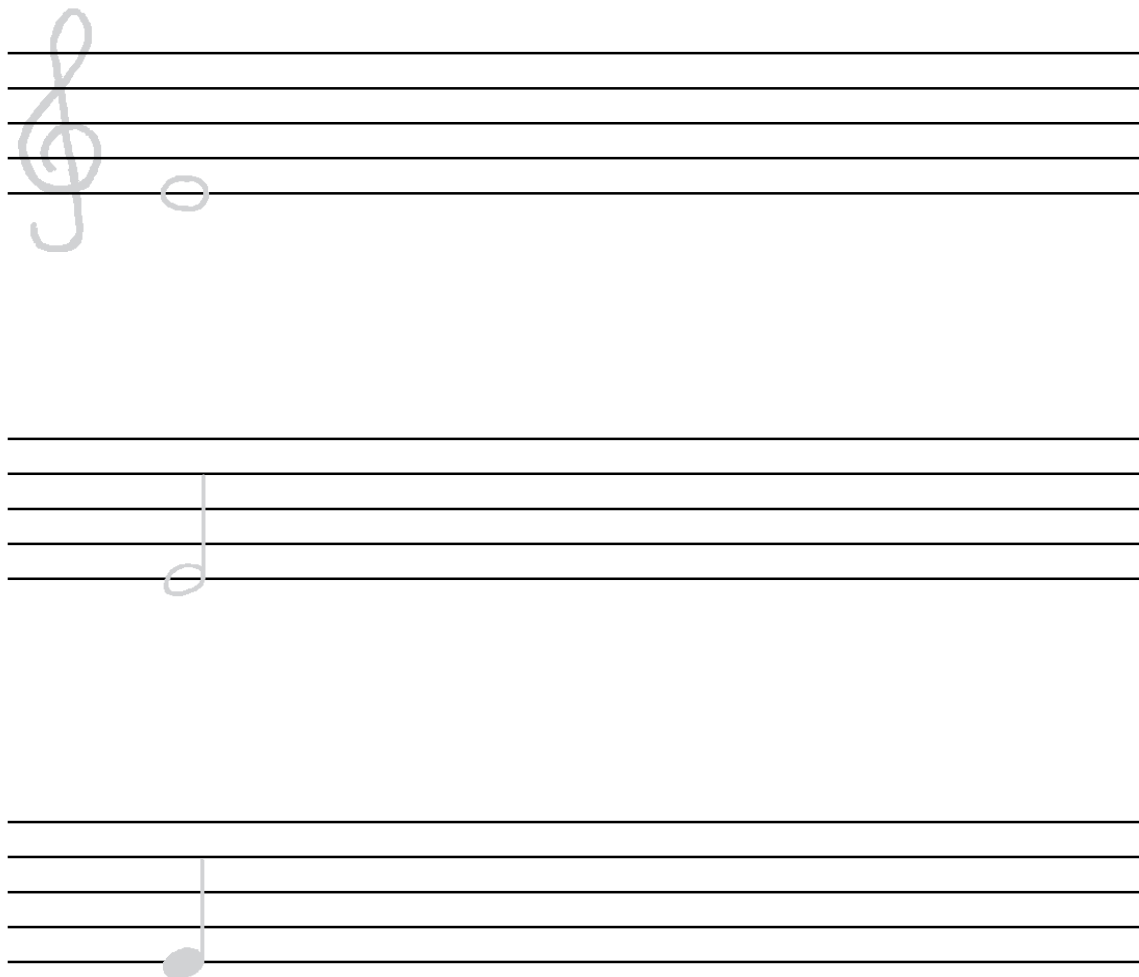
Der Violinschlüssel

Der
Violinschlüssel
ist ein schönes Zeichen.
Kannst du ihn malen?



Die Note e

Zeichne an den Anfang der Notenzeilen den Violinschlüssel.
Male dann die Zeilen voll mit der Note e.



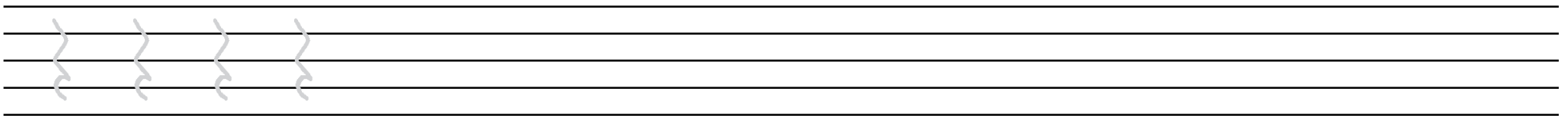
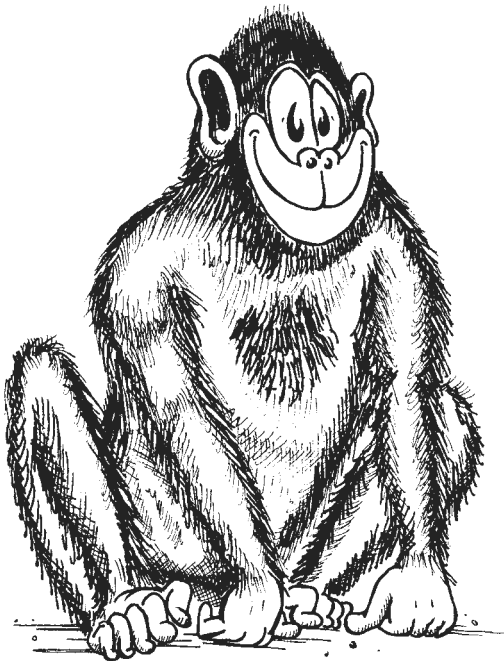
Elefantenlied abschreiben

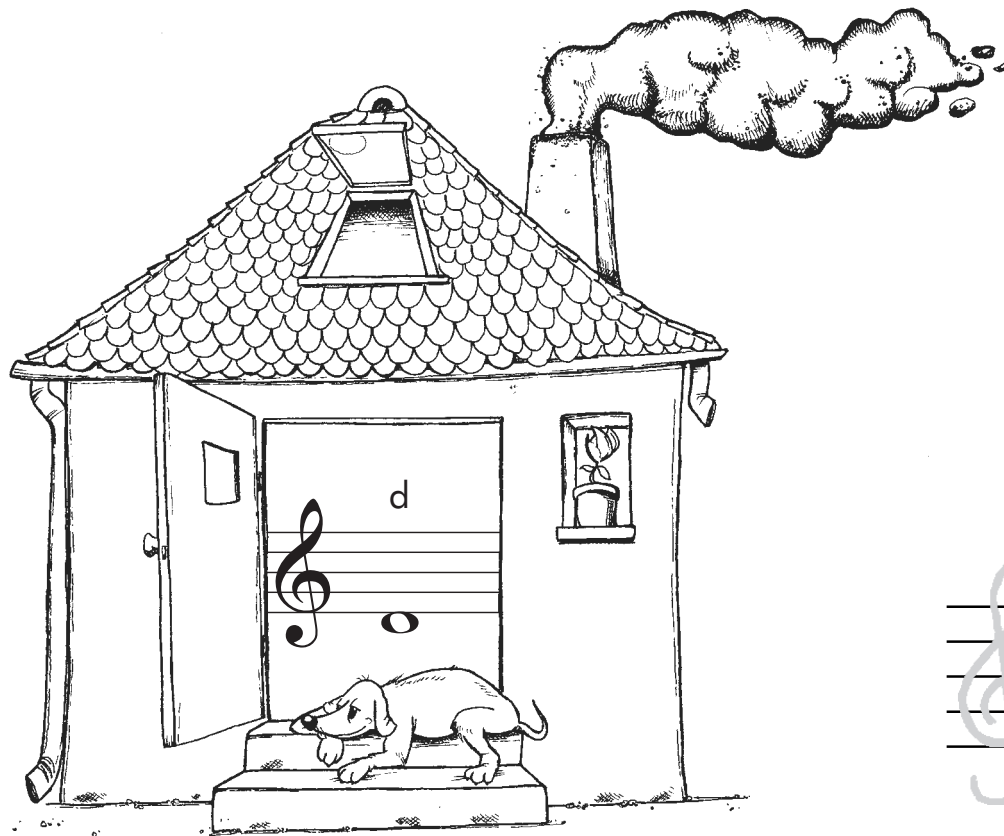
Handwriting practice lines consisting of three sets of five horizontal lines each, intended for transcribing the notes of an elephant song.



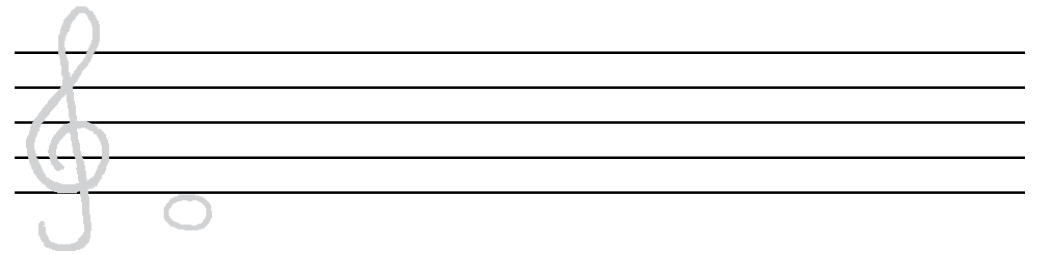
Viertelpausen

Viertelpausen sind
gar nicht so einfach zu
malen. Kannst du es?

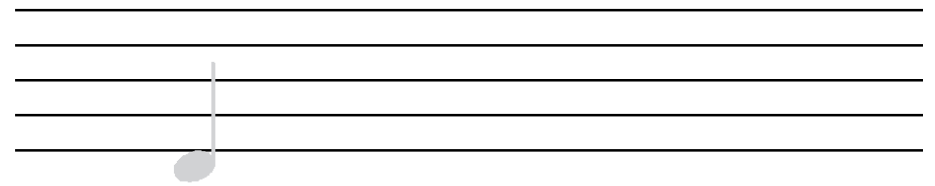
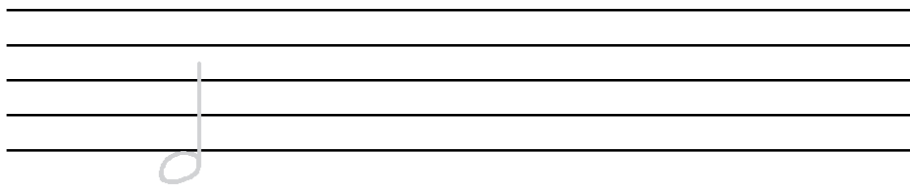




Die Note d



Zeichne an den Anfang der
Notenzeilen den Violinschlüssel.
Male dann die Zeilen voll mit
der Note d.



Die Diesellok



Zeichne an den Anfang der
Notenzeilen den Violinschlüssel.
Male dann die Zeilen voll mit
der Note c.

Three musical staves are provided for practice. The first staff shows a treble clef and a whole note 'c' on the first line. The second staff shows a whole note 'c' on the first line. The third staff shows a whole note 'c' on the first line.



Die halbe Note mit Punkt

Zeichne halbe Noten mit Punkt.

The image displays three musical staves. The first staff features a treble clef on the left. A dotted half note is drawn on the second line of the staff. Below this note, the number '1-2-3' is written, indicating the fingerings for the three strokes. The second and third staves each have a dotted half note drawn on the second line, serving as examples for the student to copy.

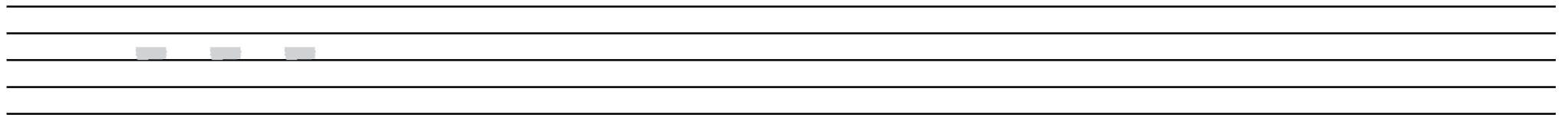
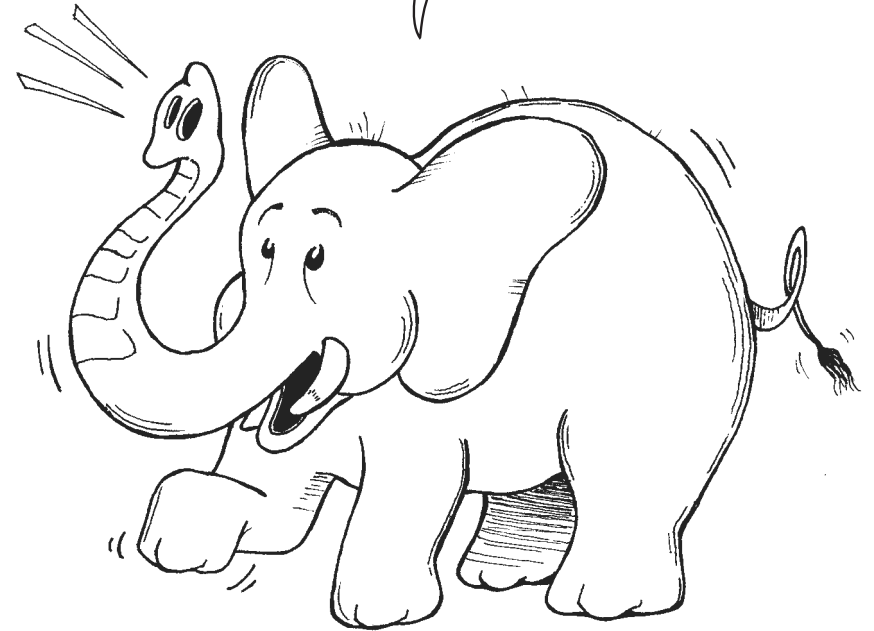
Clownslied

Two sets of blank musical staves, each consisting of five horizontal lines, for writing a song.



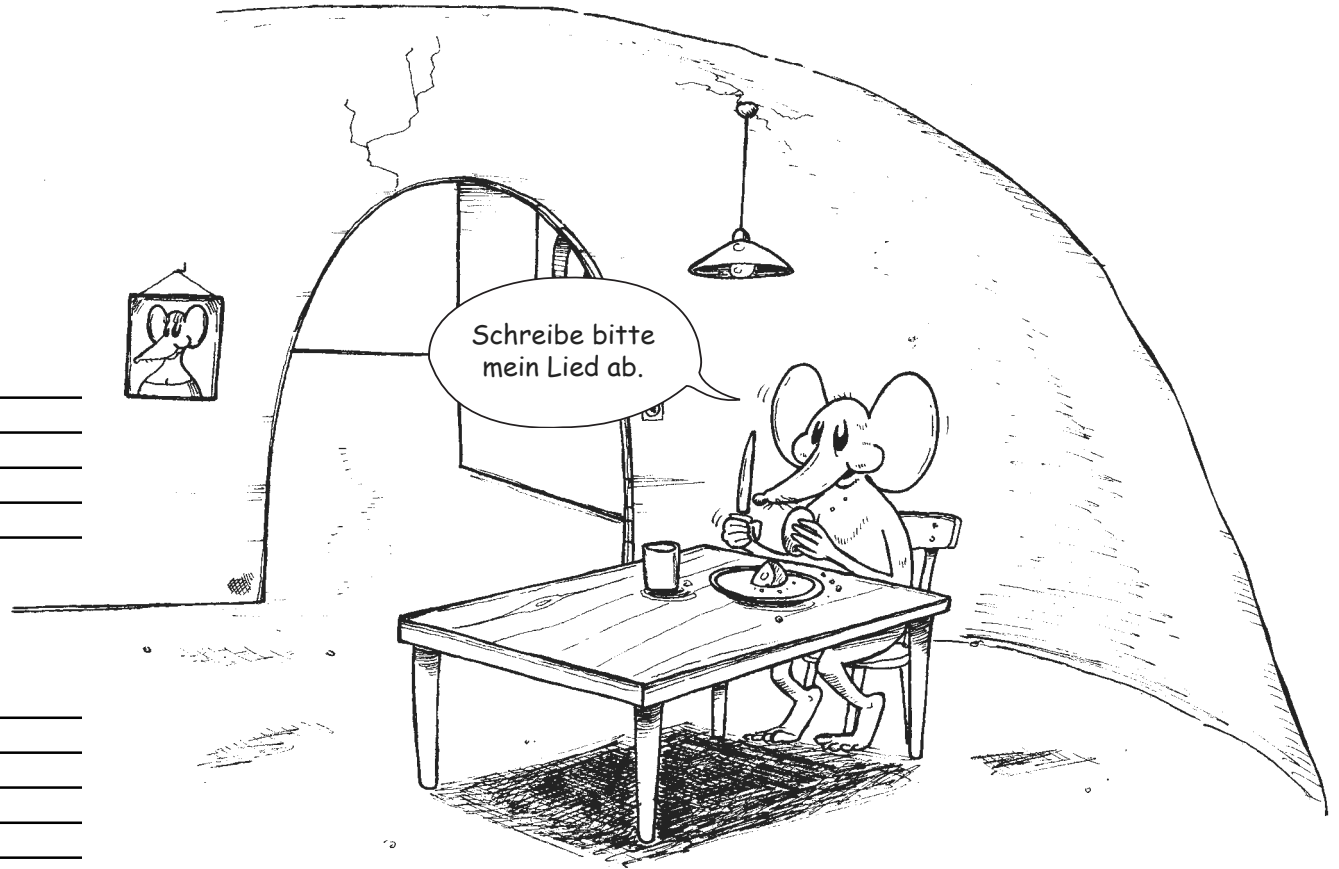
Halbe Pausen

Zeichne halbe Pausen. Übe zuerst auf der weißen Fläche. Trage sie dann auch in die Notlinien ein. Die halben Pausen liegen auf der mittleren Linie.



Eine kleine Maus

Teil 1

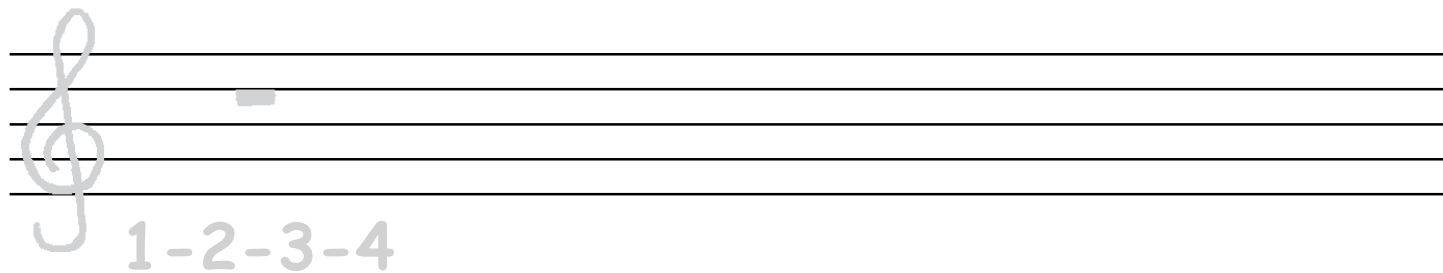


Teil 2

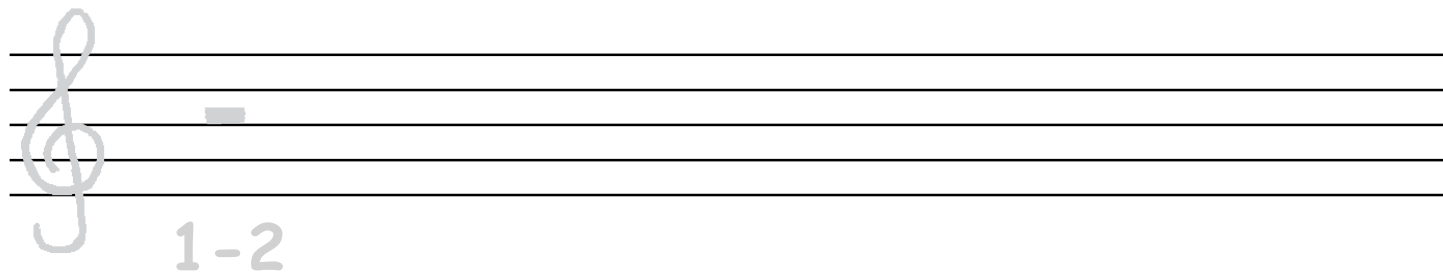
Ganze Pausen



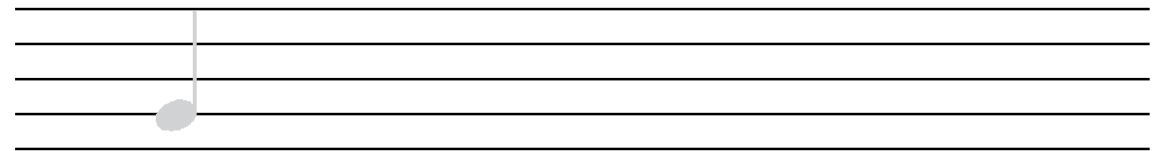
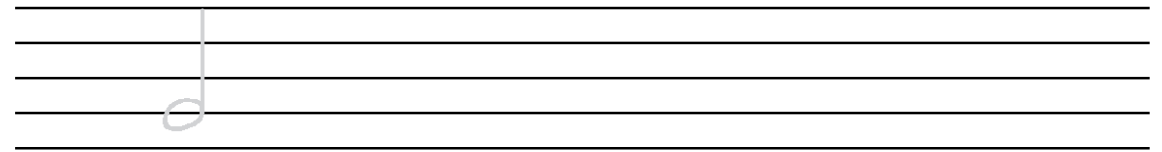
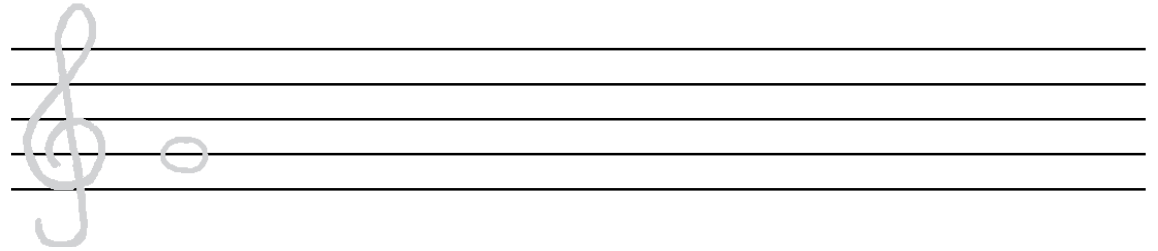
Ganze Pause



Halbe Pause



Die Note g



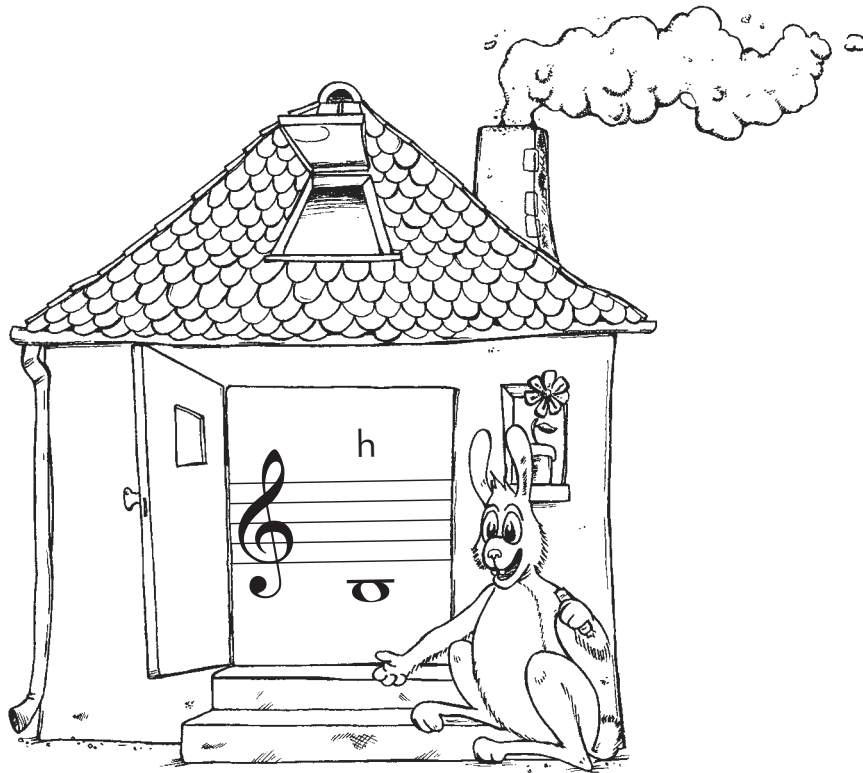
Zeichne an den Anfang der Notenzeilen den Violinschlüssel. Male dann die Zeilen voll mit der Note g.

Wir gehen in den Zoo

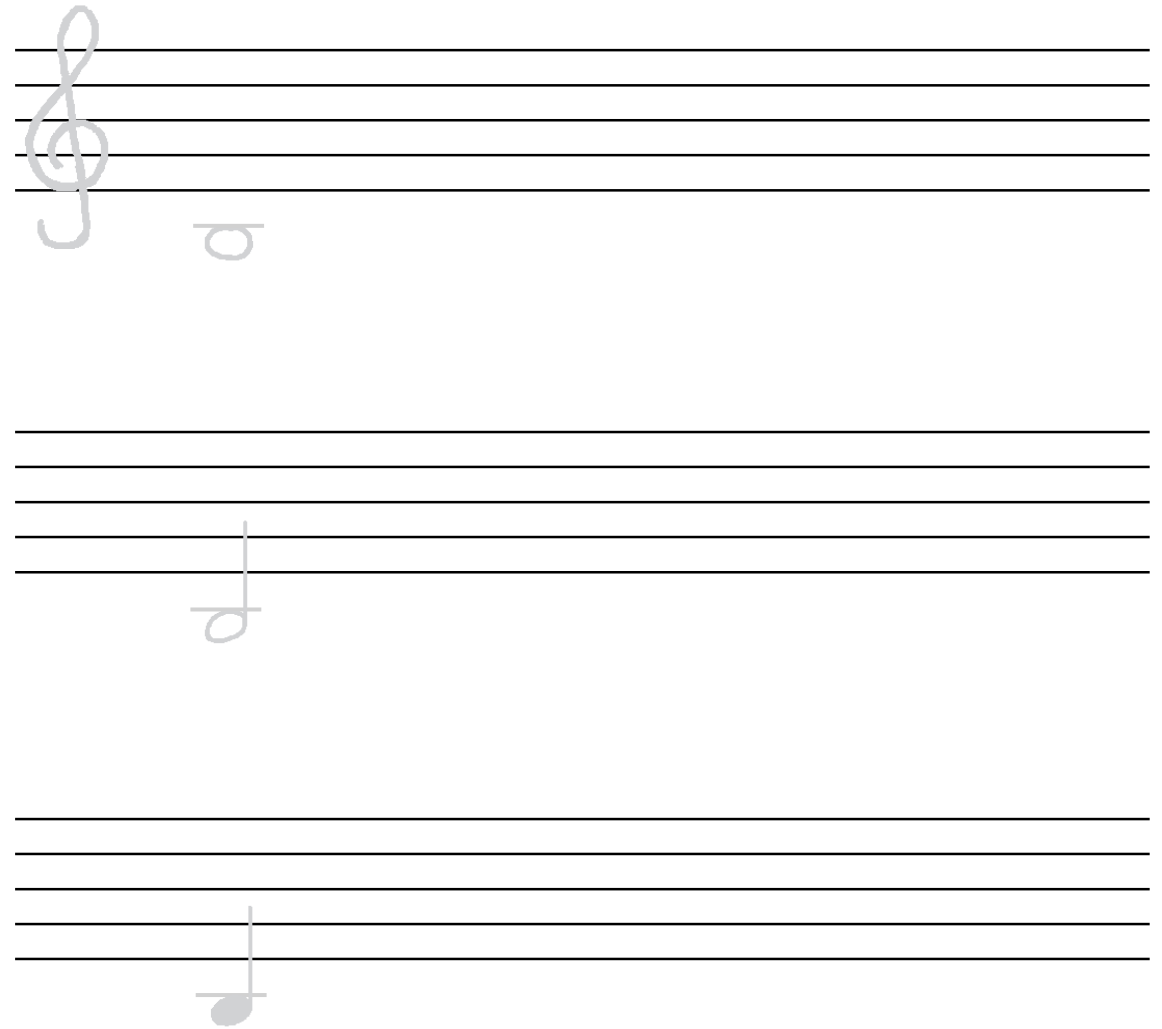
Schreibe bitte das Lied ab.



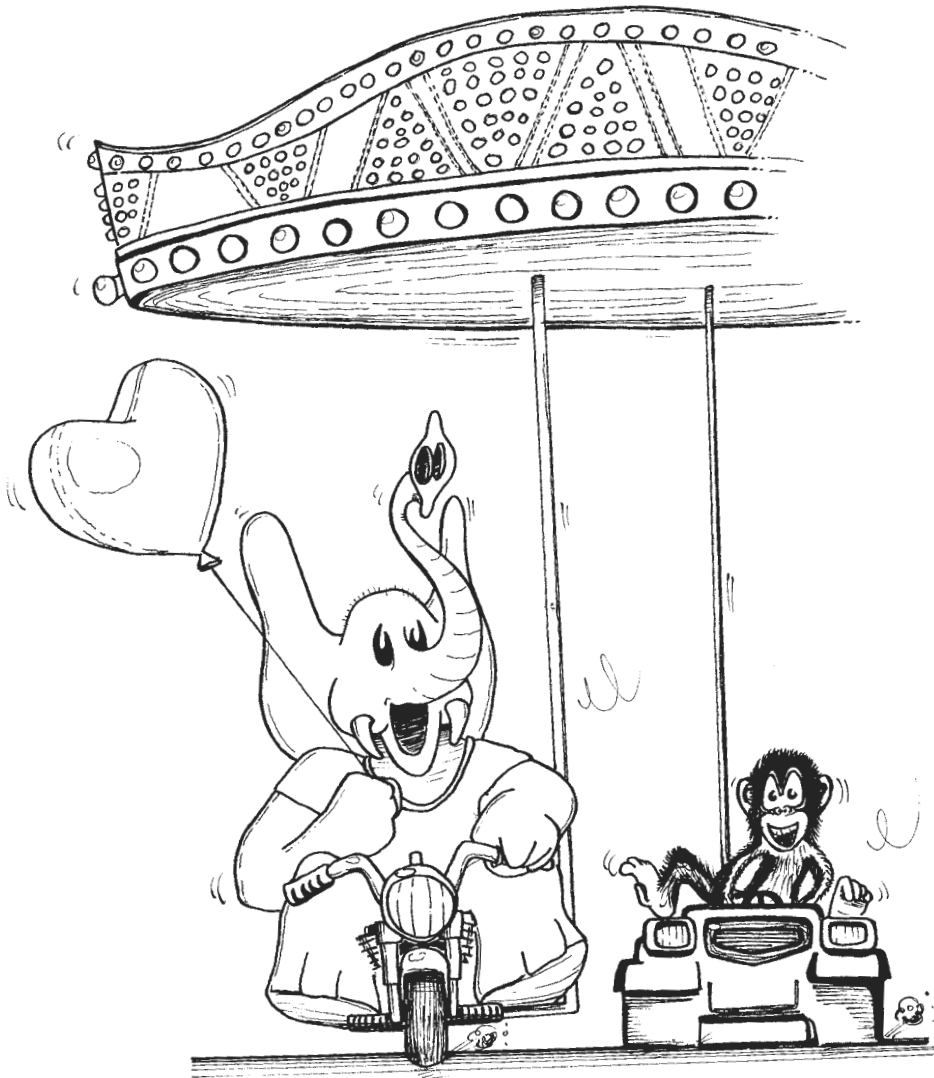
Die Note h



Zeichne an den Anfang der
Notenzeilen den Violinschlüssel.
Male dann die Zeilen voll mit
der Note h.



Heute fahr'n wir Karussell

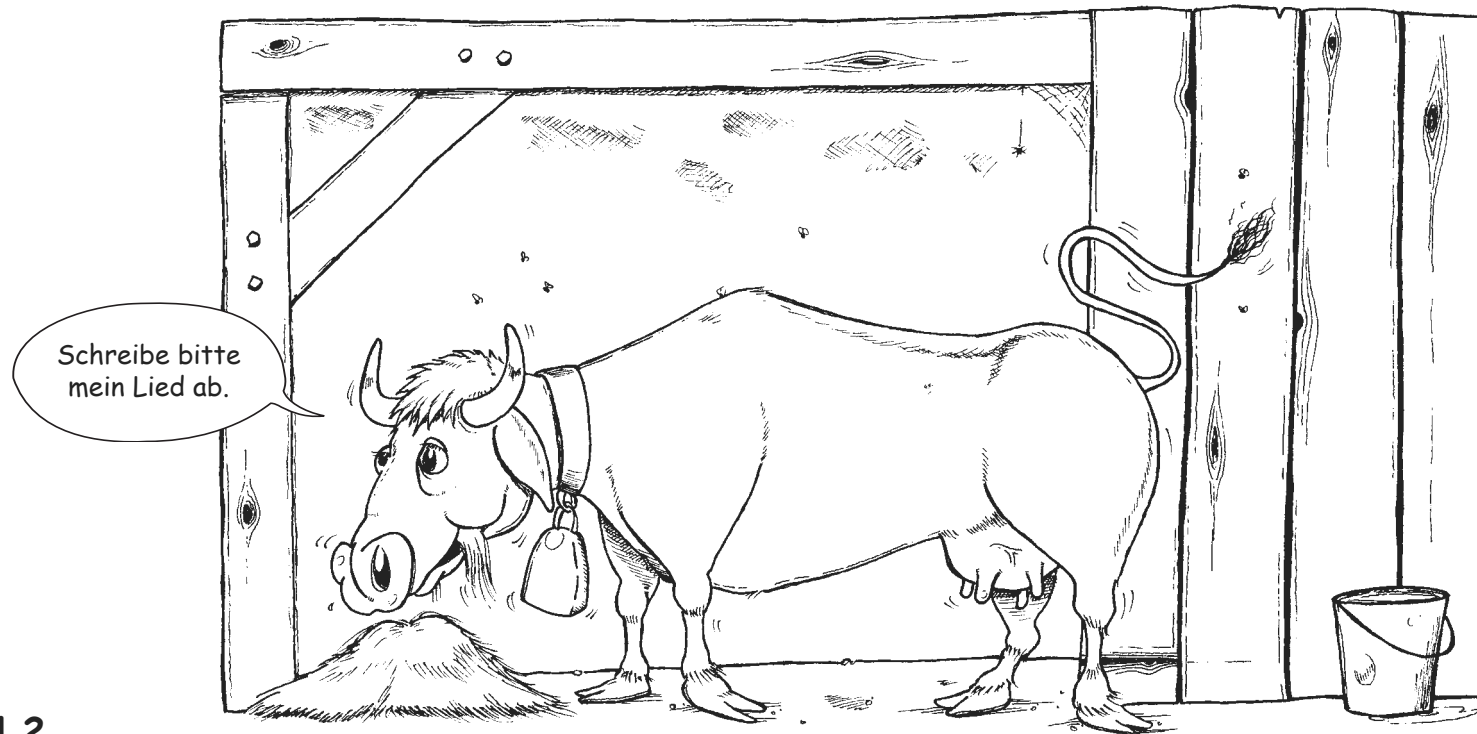


Teil 1

Teil 2

Muh, muh, muh

Teil 1



Teil 2

Die Note a

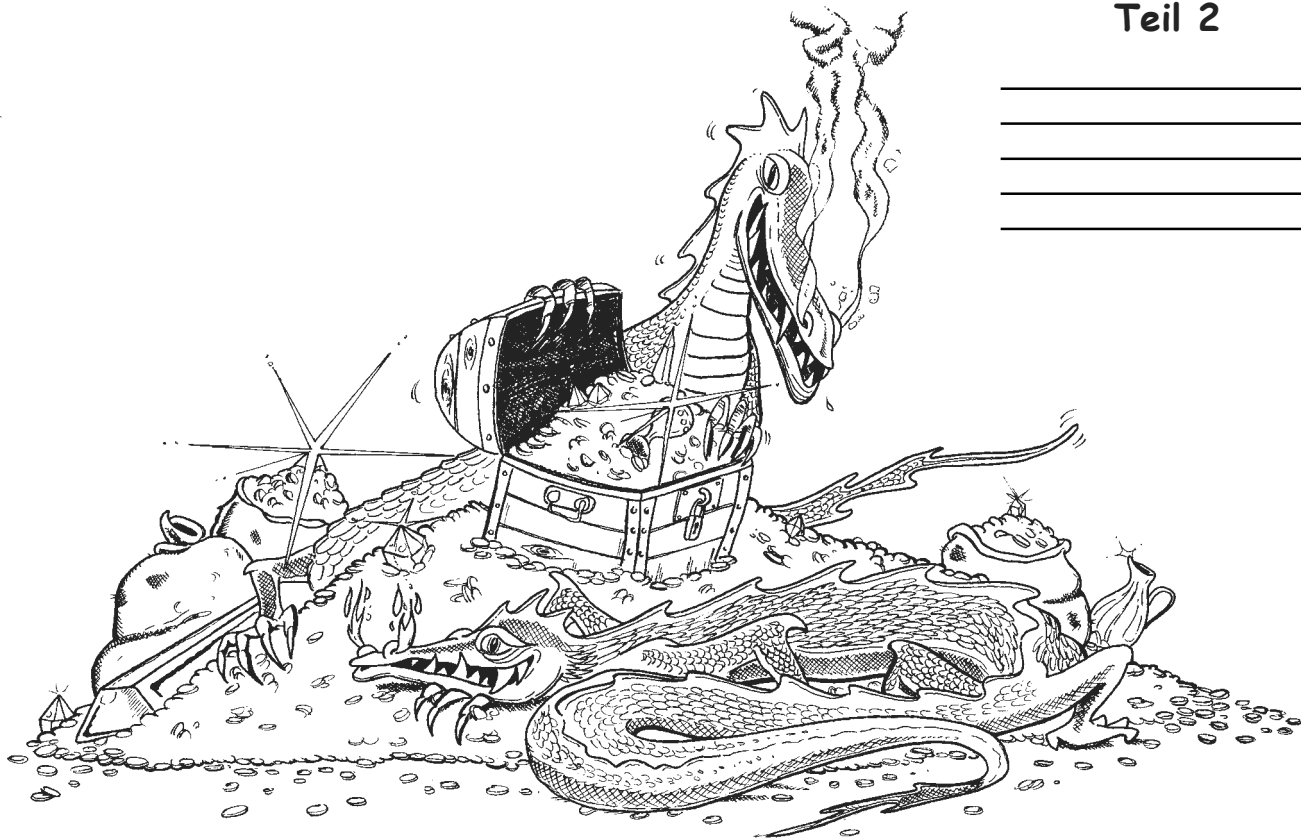


Zeichne an den Anfang der Notenzeilen den Violinschlüssel. Male dann die Zeilen voll mit der Note a.

A practice area for writing musical notation. It consists of three sets of five-line musical staves. The top staff has a treble clef and a note 'a' on the second line. The middle staff has a note 'a' on the second line. The bottom staff has a note 'a' on the second line. The notes are drawn in a light gray color.

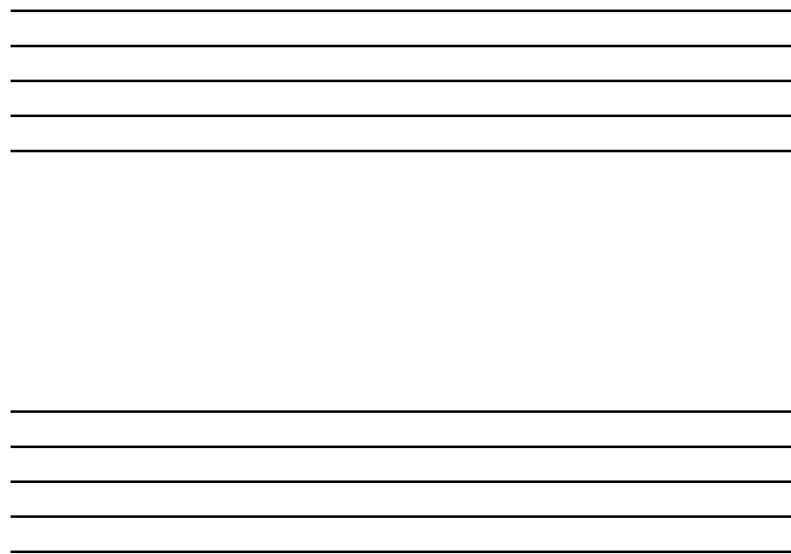
Schreckliche Drachen

Teil 1



Teil 2

Das Schlossgespenst



Das tiefe g

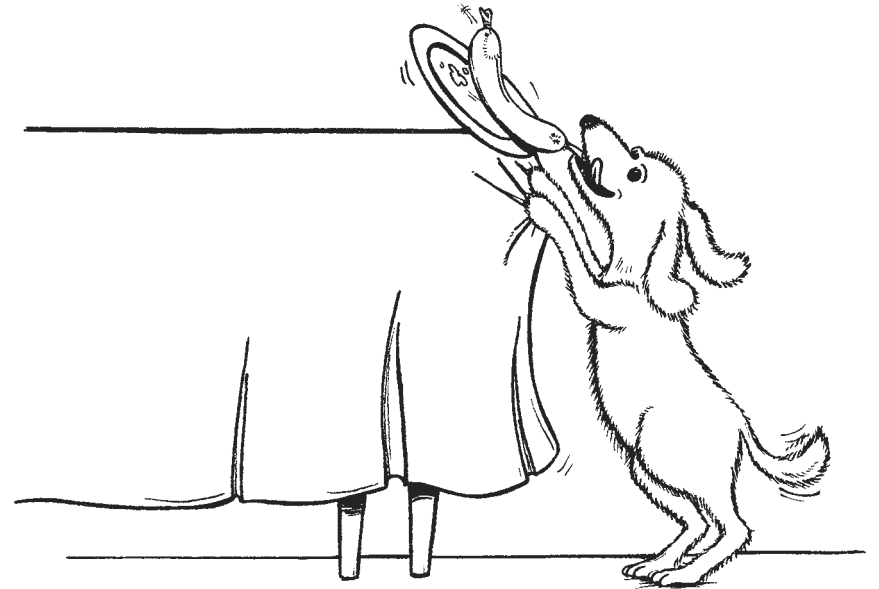


Zeichne an den Anfang der
Notenzeilen den Violinschlüssel.
Male dann die Zeilen voll mit
der Note g.

Dackellied

Teil 1

Teil 2



Teil 3

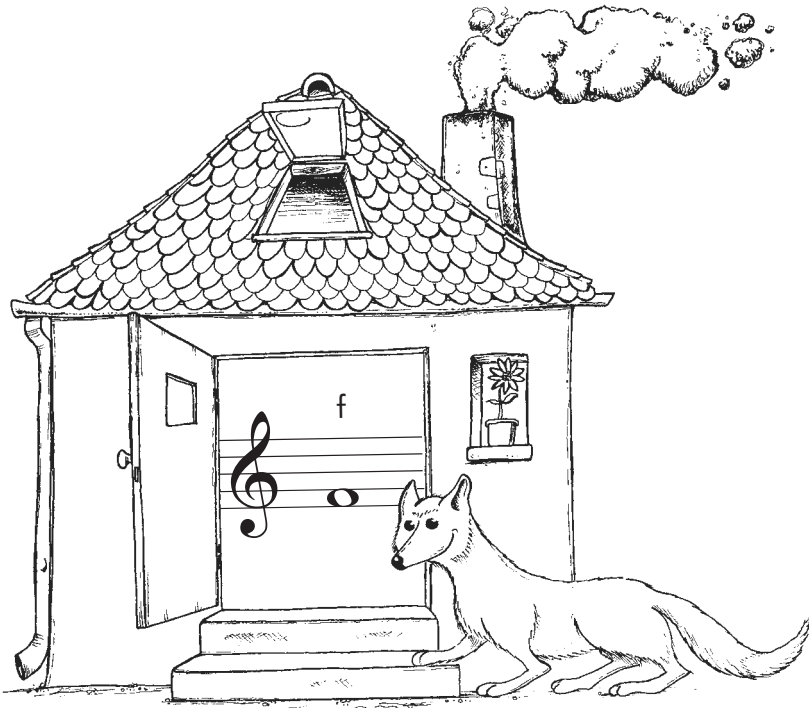
Indianerlied

Teil 1

Teil 2



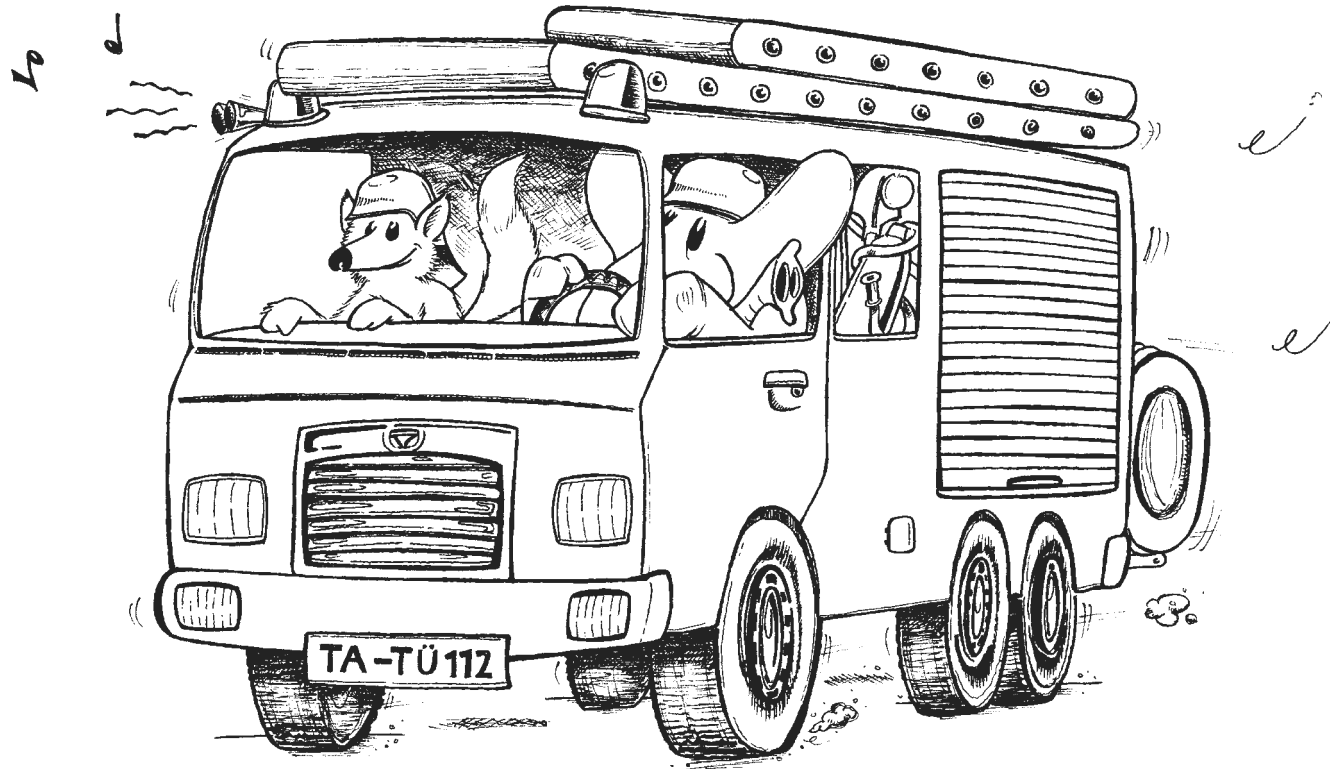
Die Note f



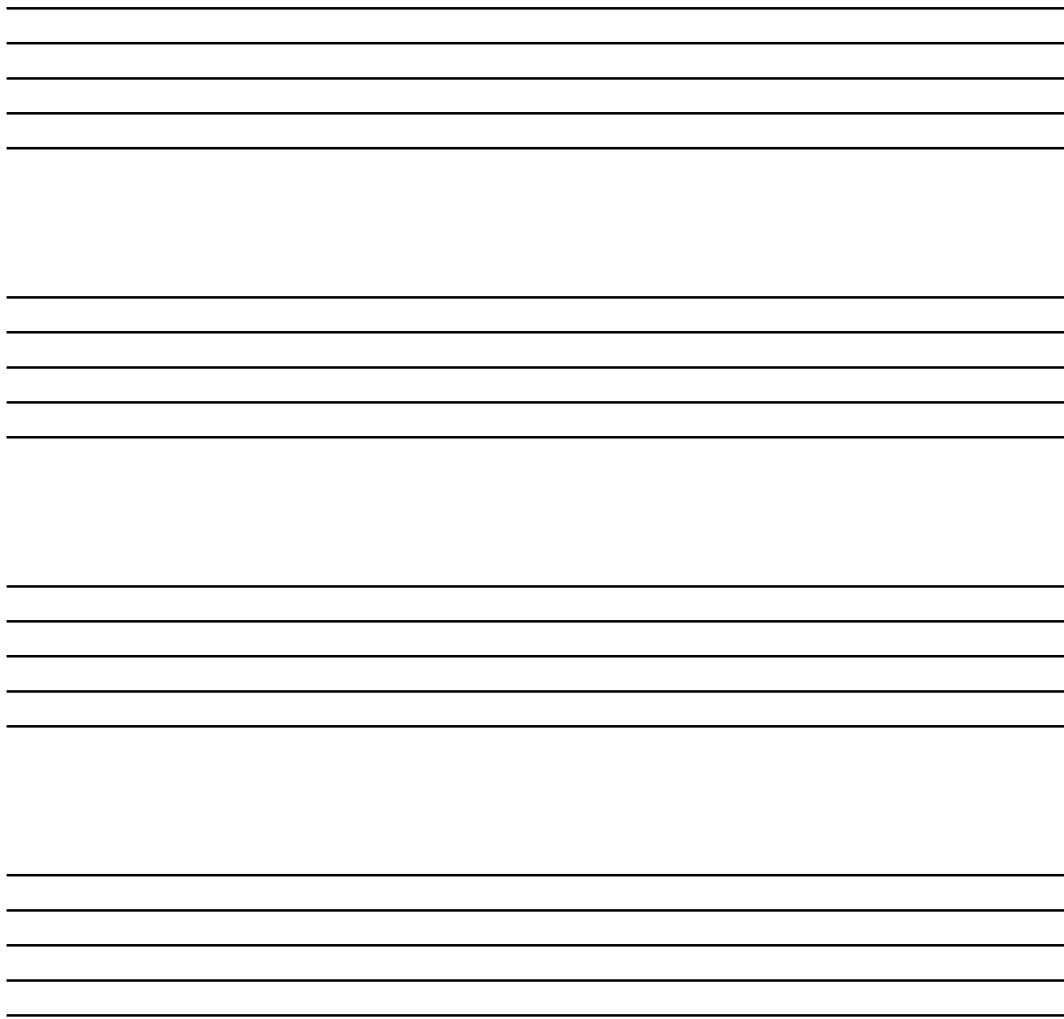
Zeichne an den Anfang der
Notenzeilen den Violinschlüssel.
Male dann die Zeilen voll mit
der Note f.

Three musical staves for practice. The top staff has a treble clef and a note on the first line. The middle staff has a note on the first line. The bottom staff has a note on the first line. The notes are simple circles with stems, representing the note 'f'.

Ta-Tü Ta-Ta



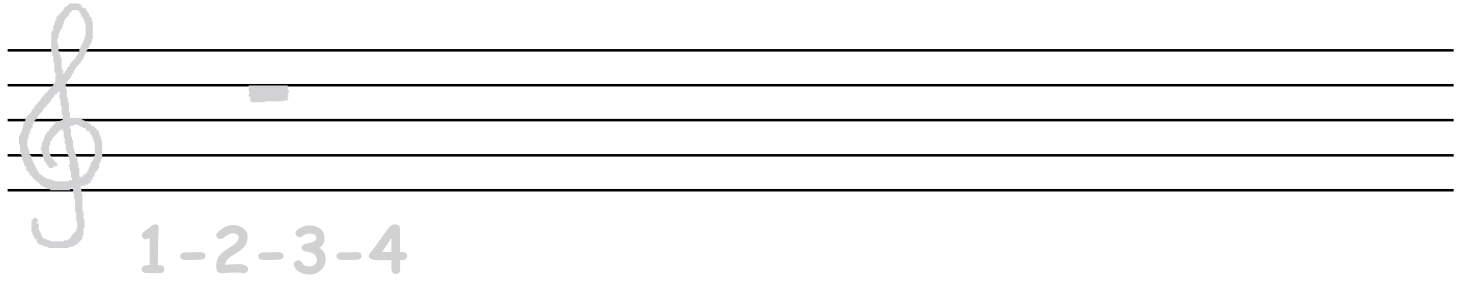
Hokuspokus



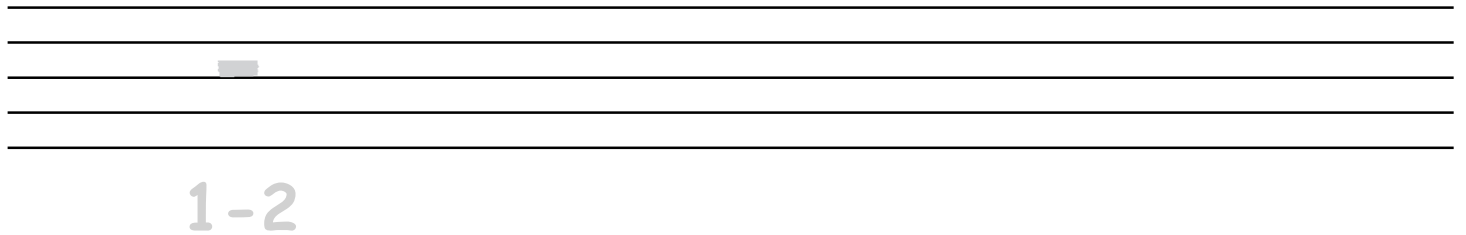
Die Pausen

Male die Zeilen voll mit den Pausen.

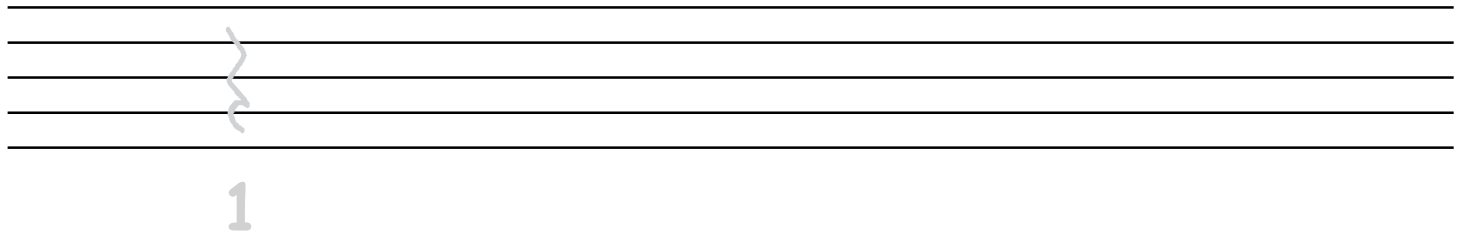
Ganze Pause



Halbe Pause



Viertelpause



Die kleine Hex



Teil 1

Teil 2
