

Diese Arbeitsblätter sind zur Ergänzung des Unterrichtswerkes Piccolini. Mit dem Kauf von Piccolini sind Sie berechtigt, die Arbeitsblätter kostenlos von unserer Homepage herunterzuladen und zu verwenden.

Querflöte

Arbeitsblätter zum Notenschreiben

für

Piccolini

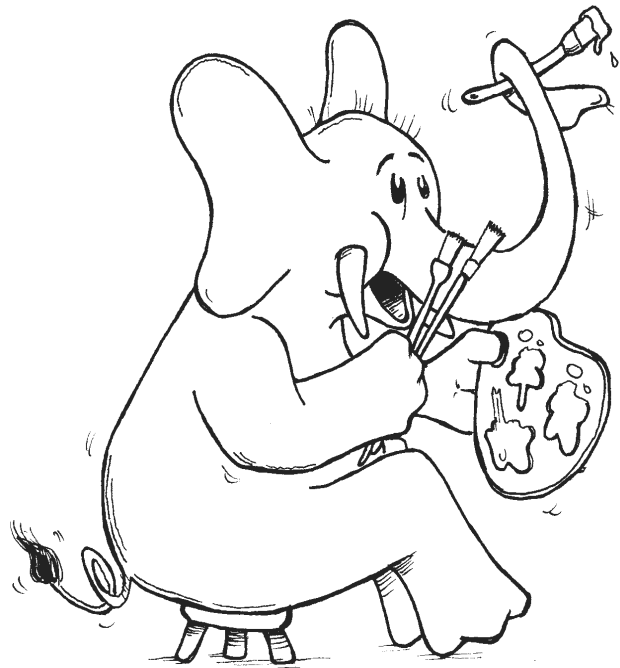
Claudia Schade

Horst Rapp

Zeichnungen: Georg Koch

Rapp-Verlag Markgrafenstr. 38 D-79410 Badenweiler
Internet: www.rapp-verlag.de E-Mail: info@rapp-verlag.de
Tel. 07632/828283 Fax 07632/828284

Ganze Noten



Male ganze Noten.
Fahre mit einem Stift die
grauen Noten nach. Male danach
eigene Noten. Du kannst auch
farbige Stifte verwenden.



Halbe Noten



Male
halbe Noten. Fahre
mit einem Stift die grauen
Noten nach. Male danach eigene
Noten. Du kannst auch farbige
Stifte verwenden.



Viertelnoten

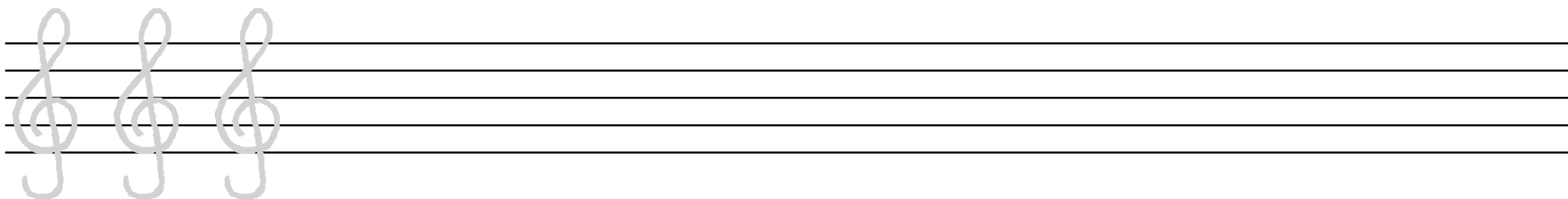


Male Viertelnoten.
Fahre mit einem Stift
die grauen Noten nach. Male
danach eigene Noten. Du kannst
auch farbige Stifte verwenden.

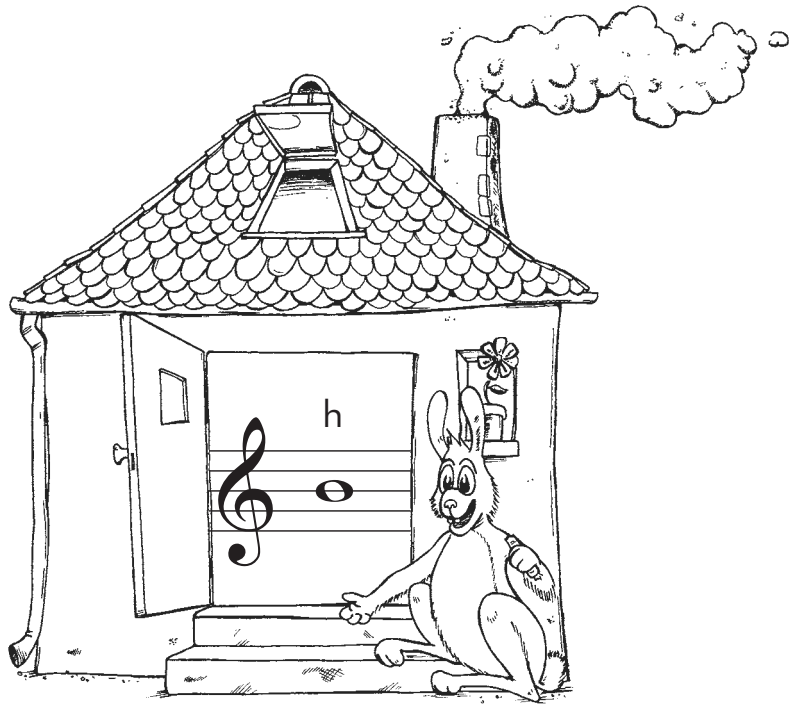


Der Violinschlüssel

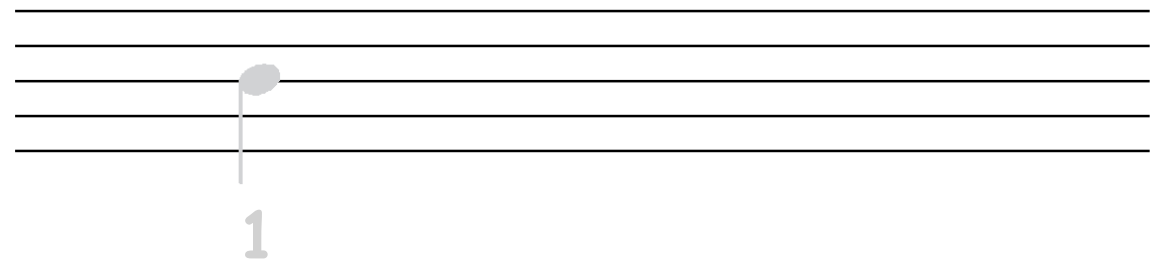
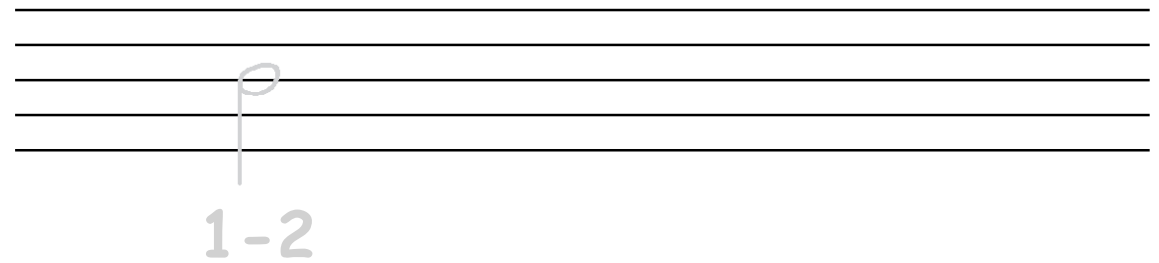
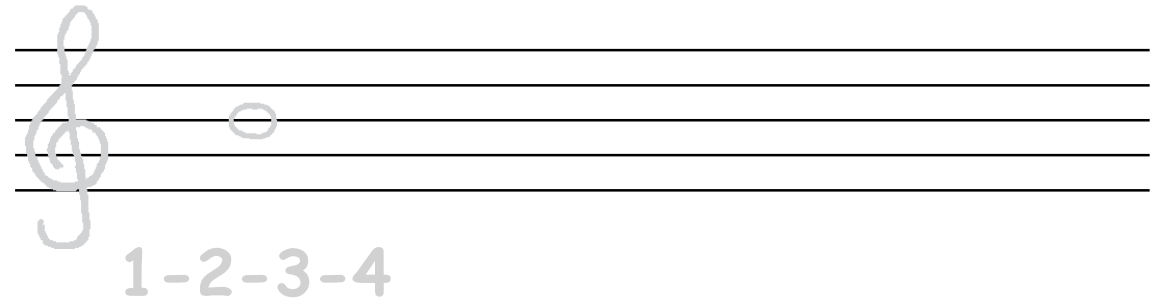
Der
Violinschlüssel
ist ein schönes Zeichen.
Kannst du ihn malen?



Die Note h



Zeichne an den Anfang der
Notenzeilen den Violinschlüssel.
Male dann die Zeilen voll mit
der Note h.



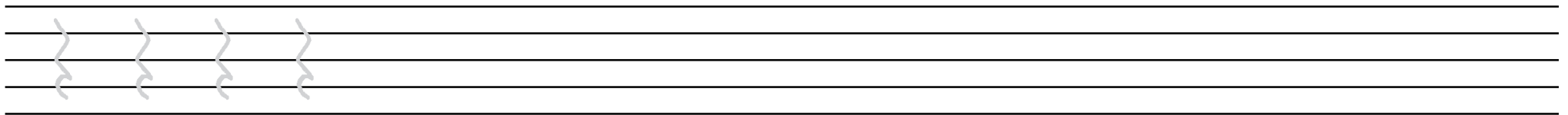
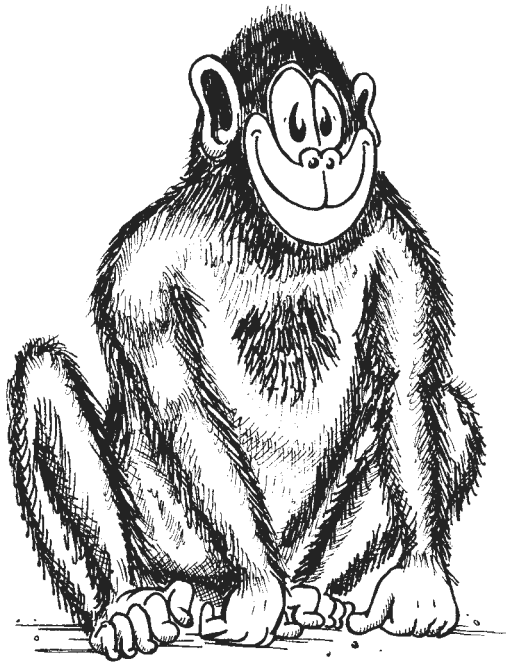
Elefantenlied abschreiben

Handwriting practice lines consisting of three sets of five horizontal lines each, intended for copying musical notation.



Viertelpausen

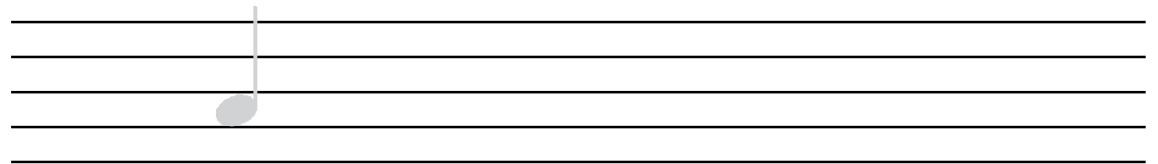
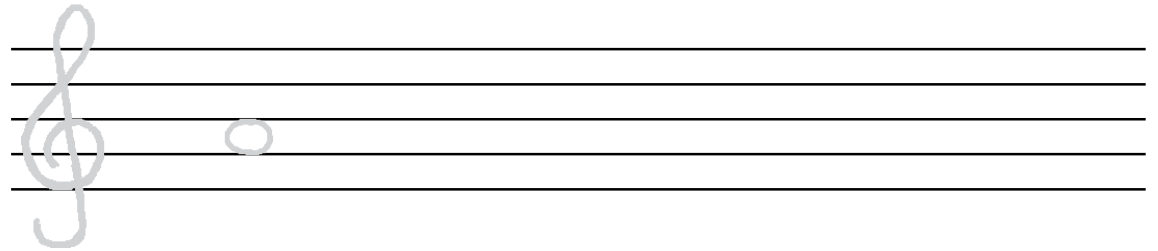
Viertelpausen sind
gar nicht so einfach zu
malen. Kannst du es?



Die Note a



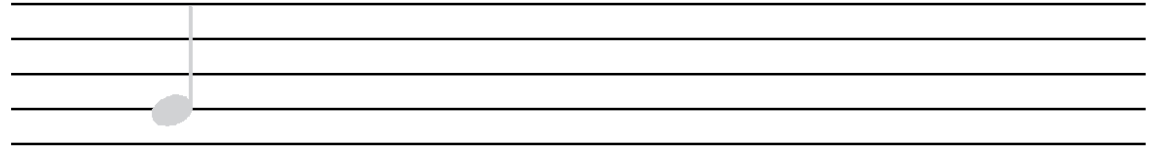
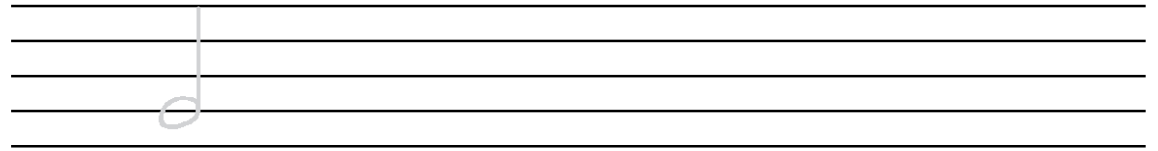
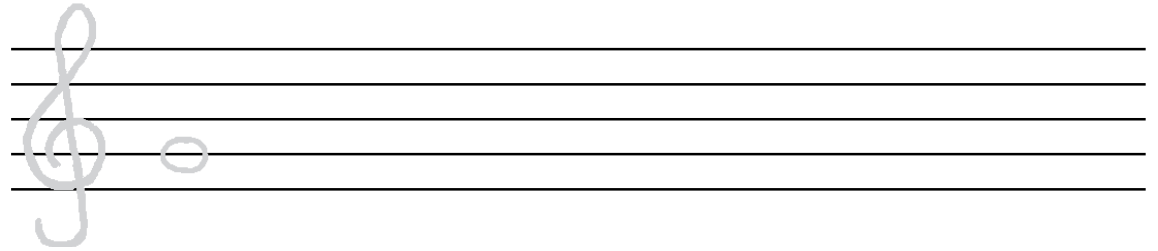
Zeichne an den Anfang der
Notenzeilen den Violinschlüssel.
Male dann die Zeilen voll mit
der Note a.



Die Diesellok



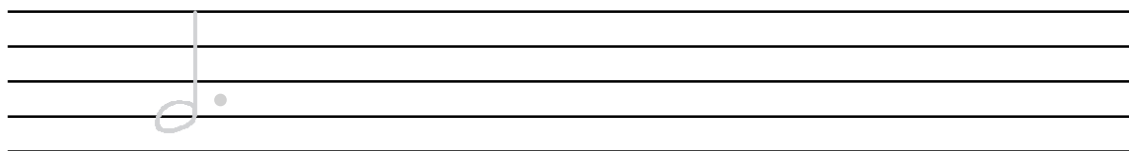
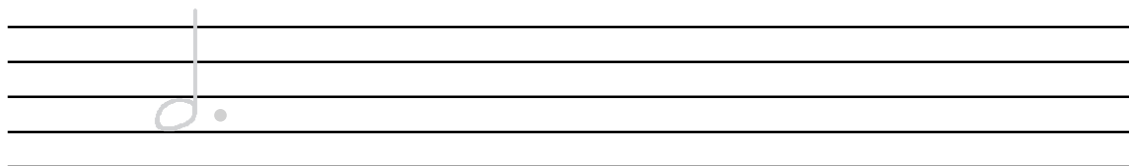
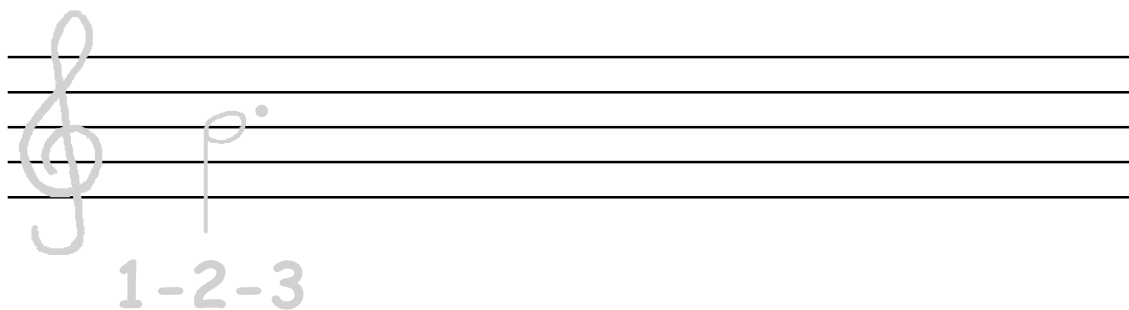
Die Note g



Zeichne an den Anfang der Notenzeilen den Violinschlüssel. Male dann die Zeilen voll mit der Note g.

Die halbe Note mit Punkt

Zeichne halbe Noten mit Punkt.



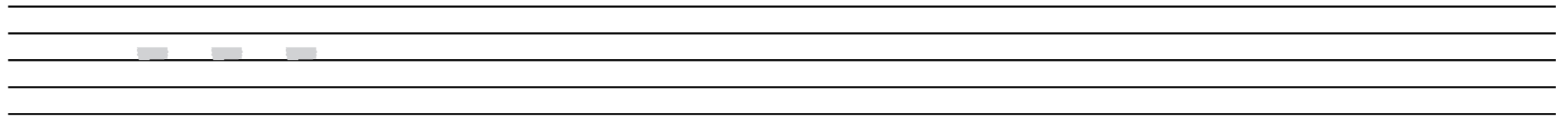
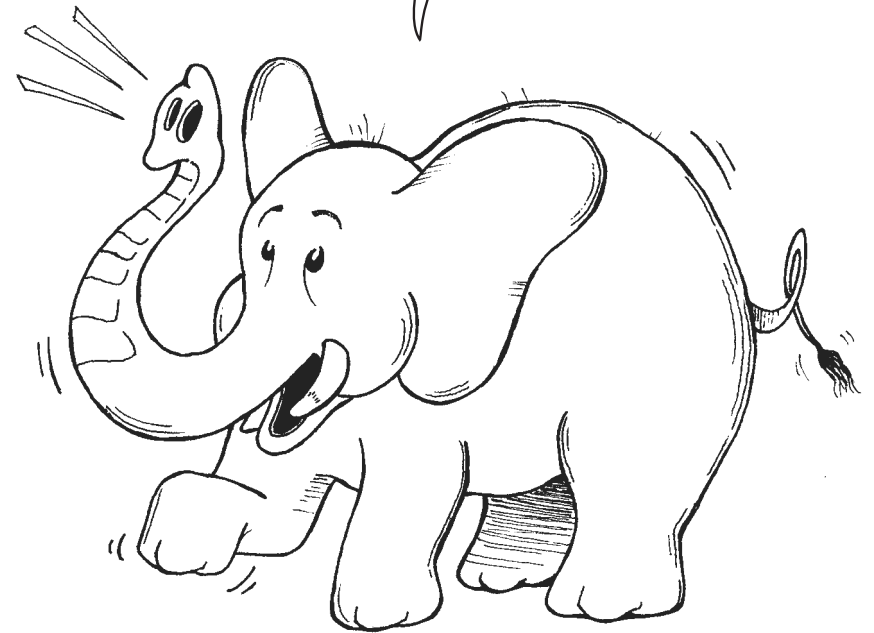
Wir gehen in den Zoo

Schreibe bitte das Lied ab.



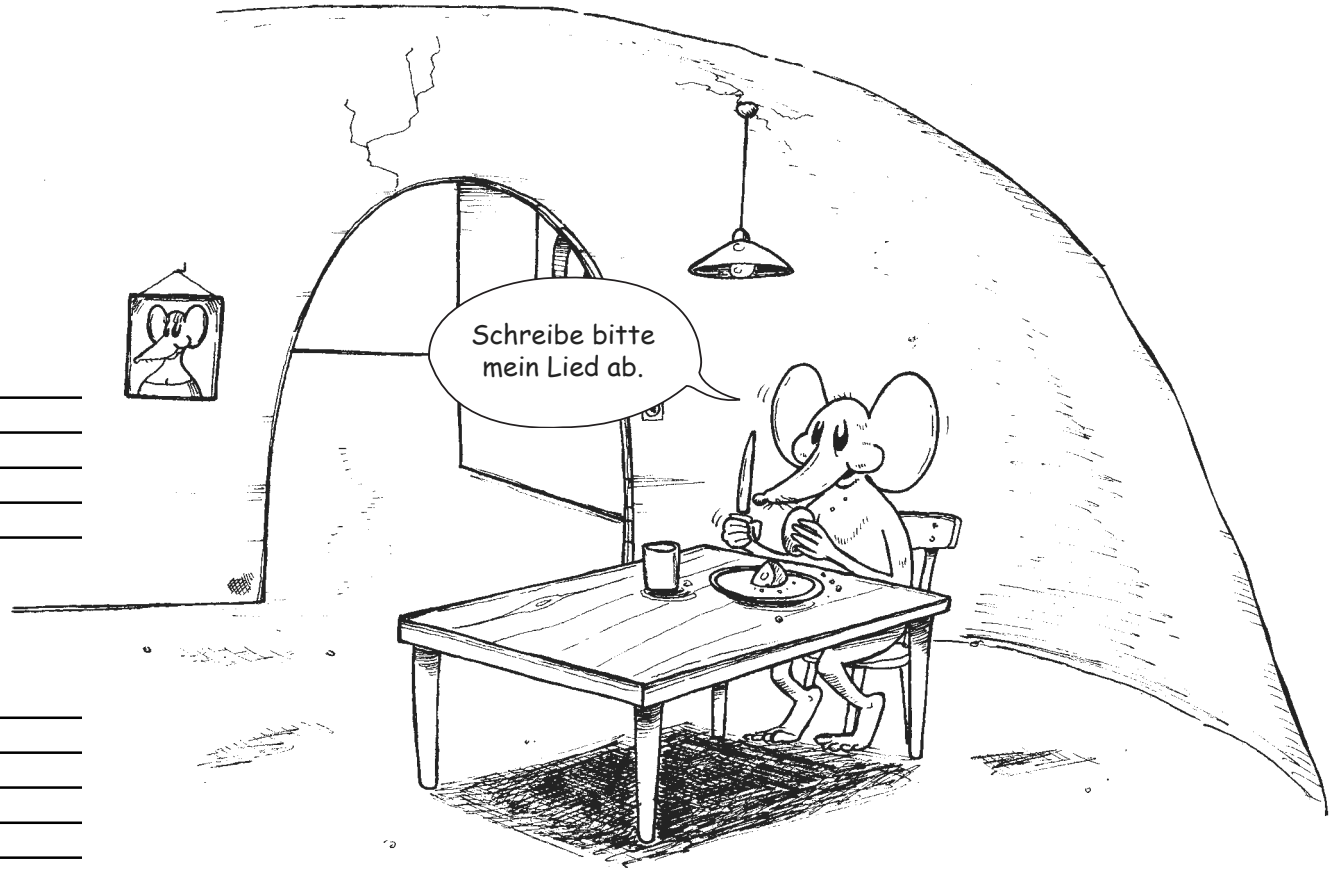
Halbe Pausen

Zeichne halbe Pausen. Übe zuerst auf der weißen Fläche. Trage sie dann auch in die Notenlinien ein. Die halben Pausen liegen auf der mittleren Linie.



Eine kleine Maus

Teil 1

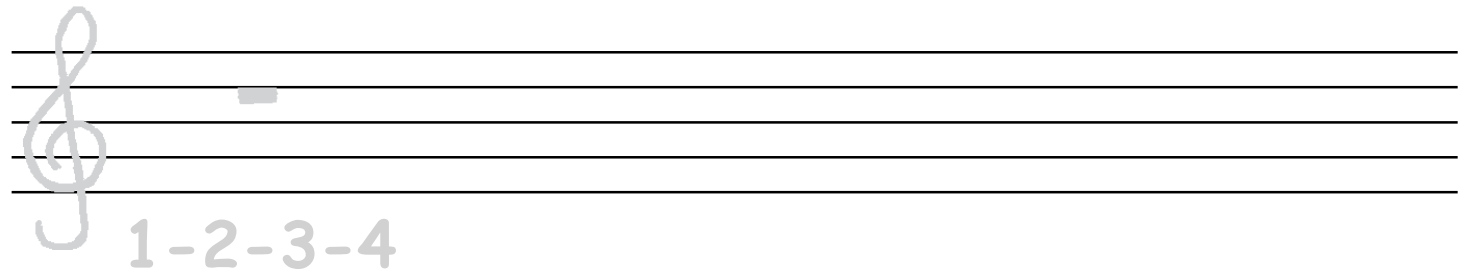


Teil 2

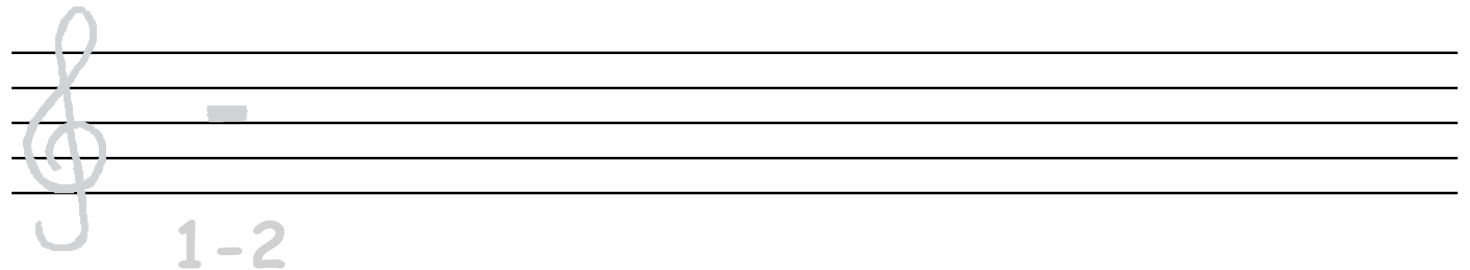
Ganze Pausen



Ganze Pause

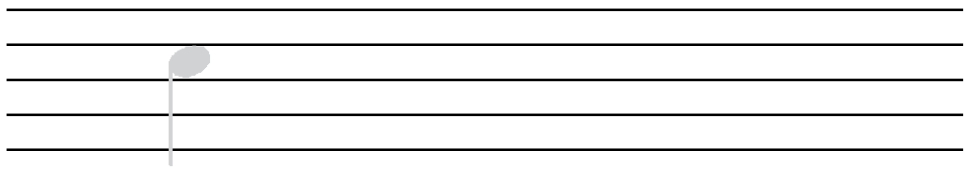
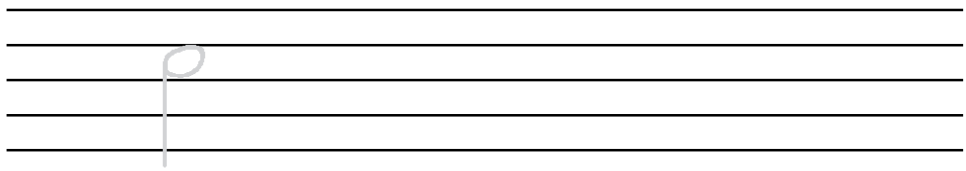
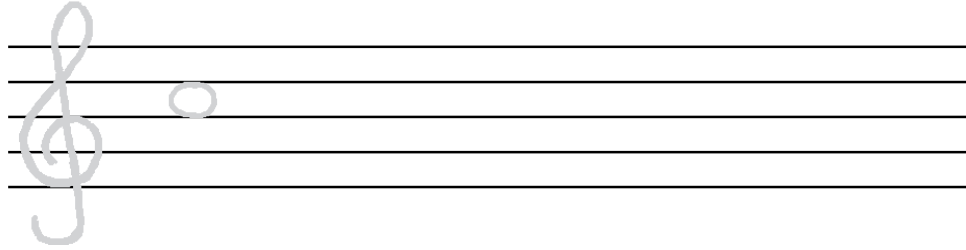


Halbe Pause



Die Note c

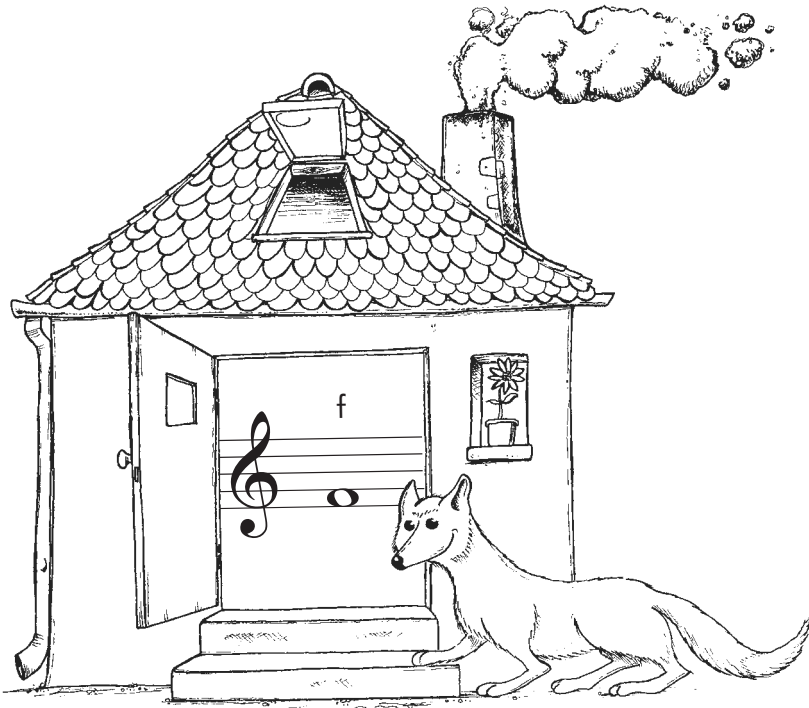
Zeichne an den Anfang der Notenzeilen den Violinschlüssel.
Male dann die Zeilen voll mit der Note c.



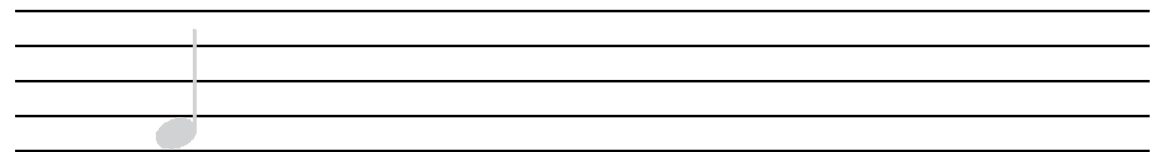
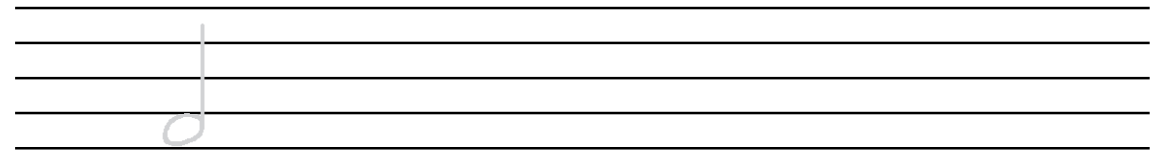
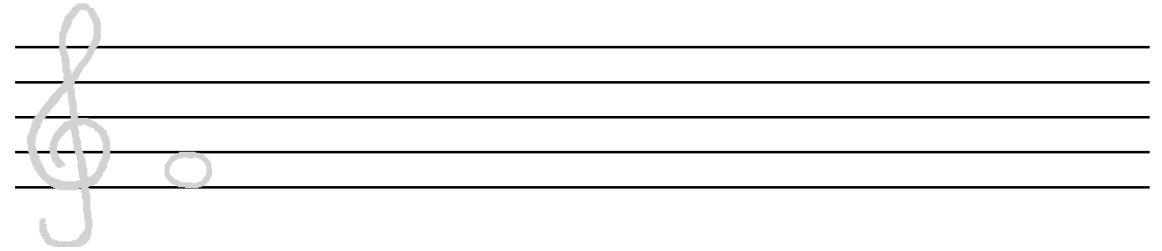
Clownslied



Die Note f



Zeichne an den Anfang der
Notenzeilen den Violinschlüssel.
Male dann die Zeilen voll mit
der Note f.



Klingeling

Teil 1

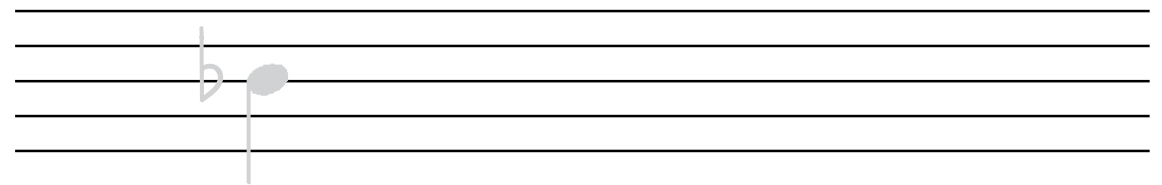
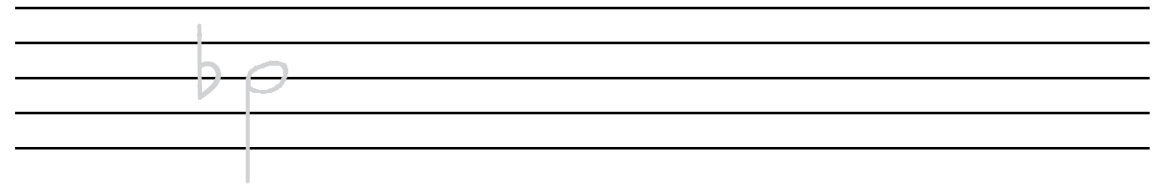
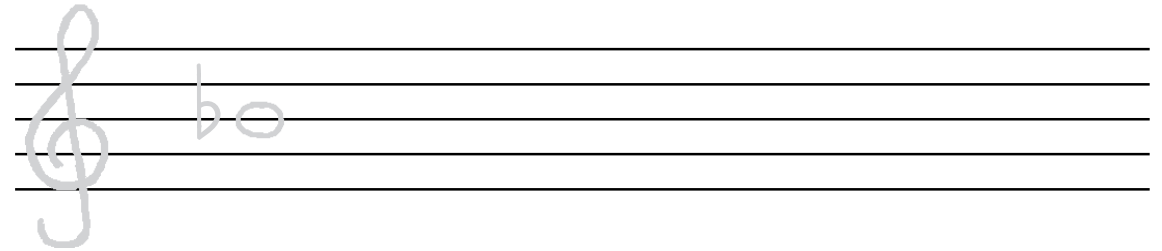


Teil 2

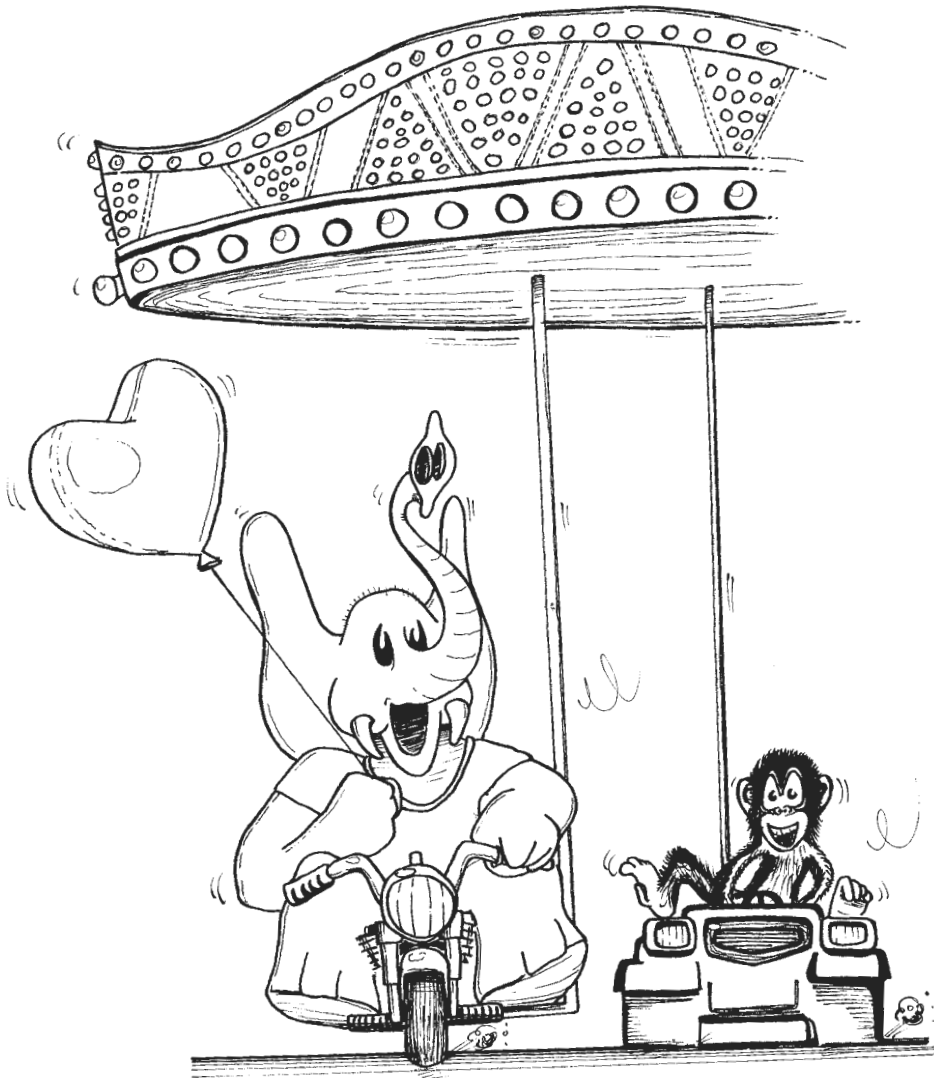
Die Note b



Zeichne an den Anfang der
Notenzeilen den Violinschlüssel.
Male dann die Zeilen voll mit
der Note b.



Heute fahr'n wir Karussell

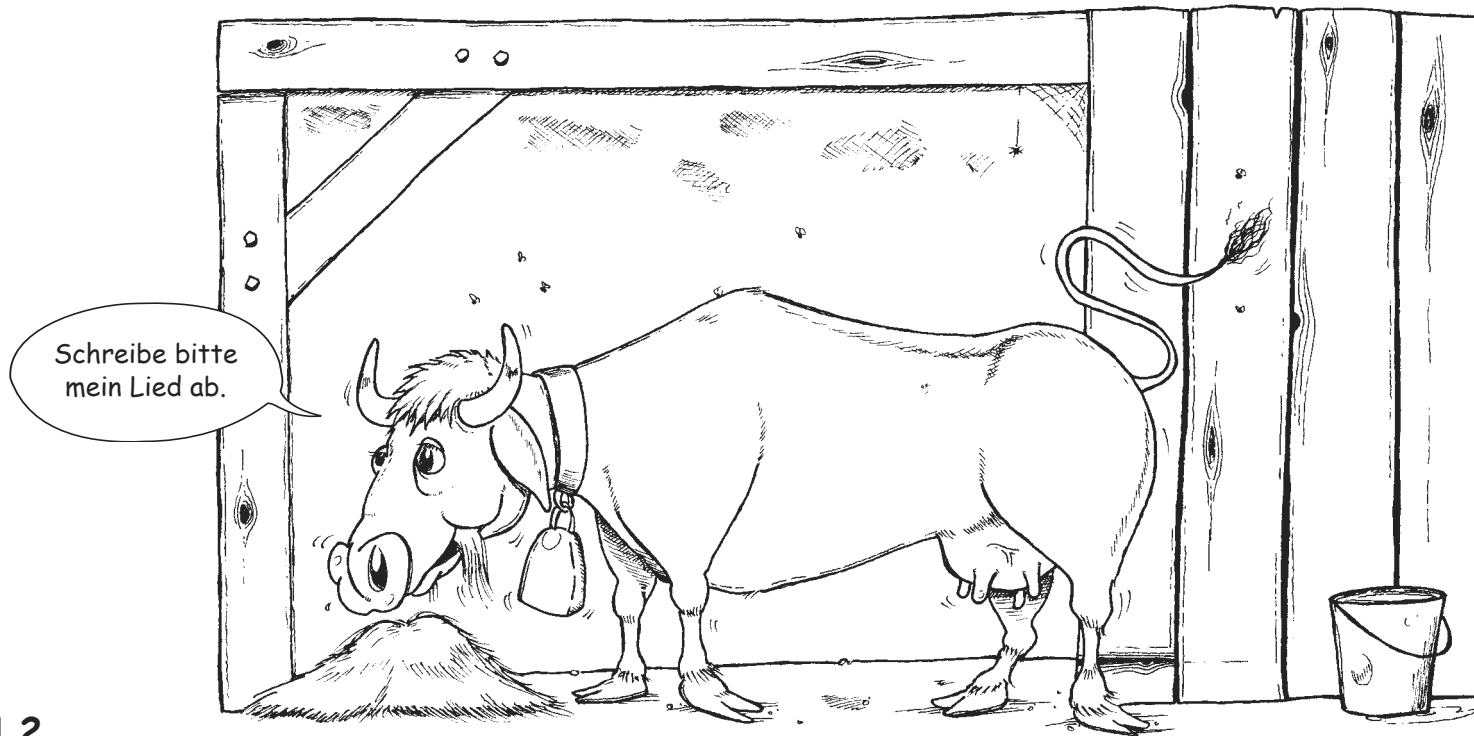


Teil 1

Teil 2

Muh, muh, muh

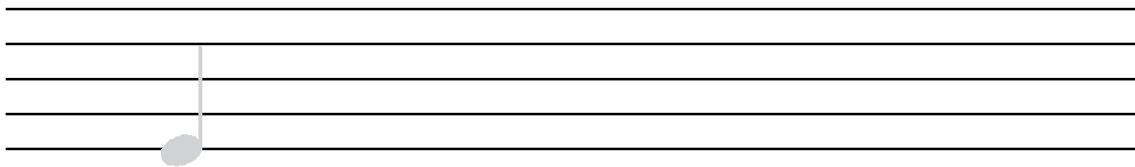
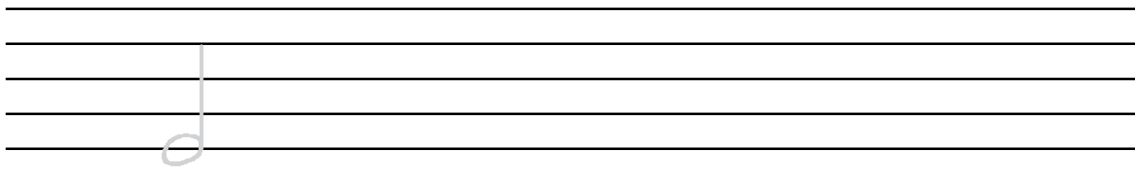
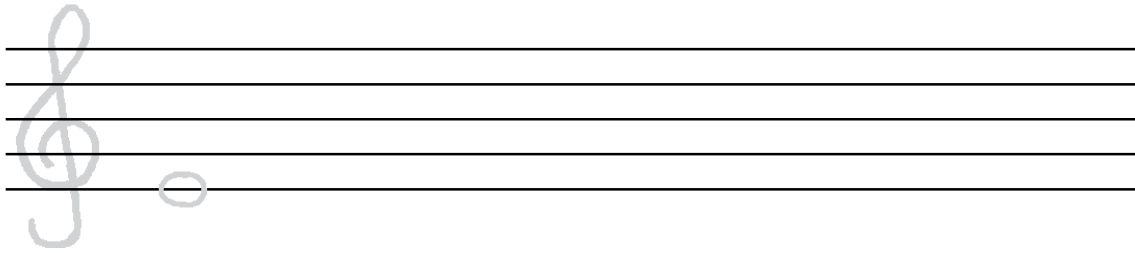
Teil 1



Teil 2

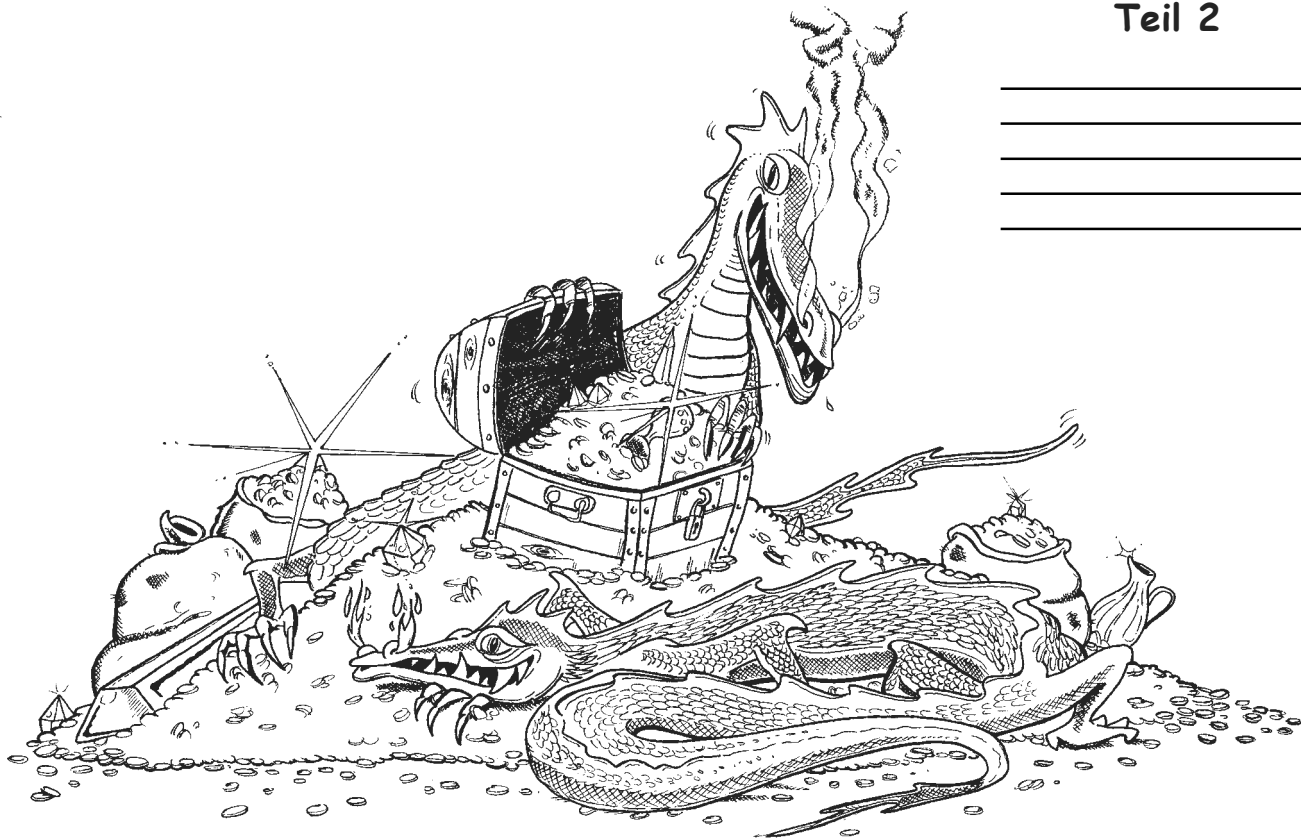
Die Note e

Zeichne an den Anfang der Notenzeilen den Violinschlüssel.
Male dann die Zeilen voll mit der Note e.



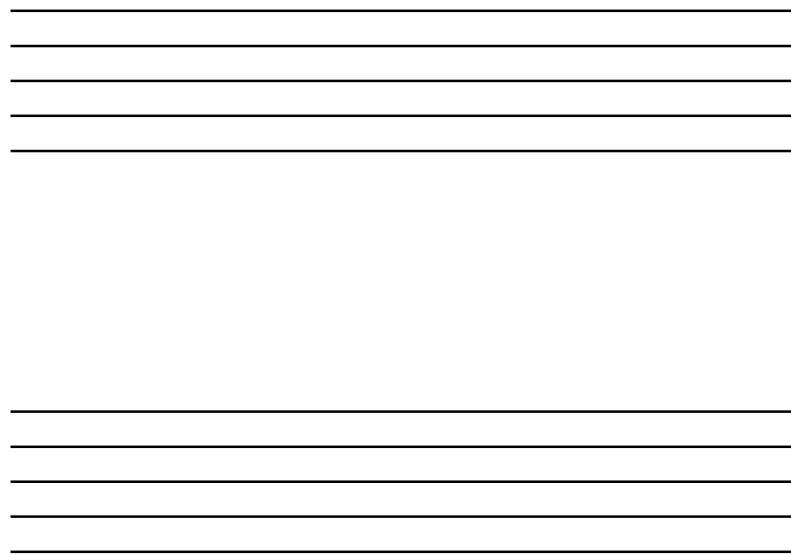
Schreckliche Drachen

Teil 1



Teil 2

Das Schlossgespenst

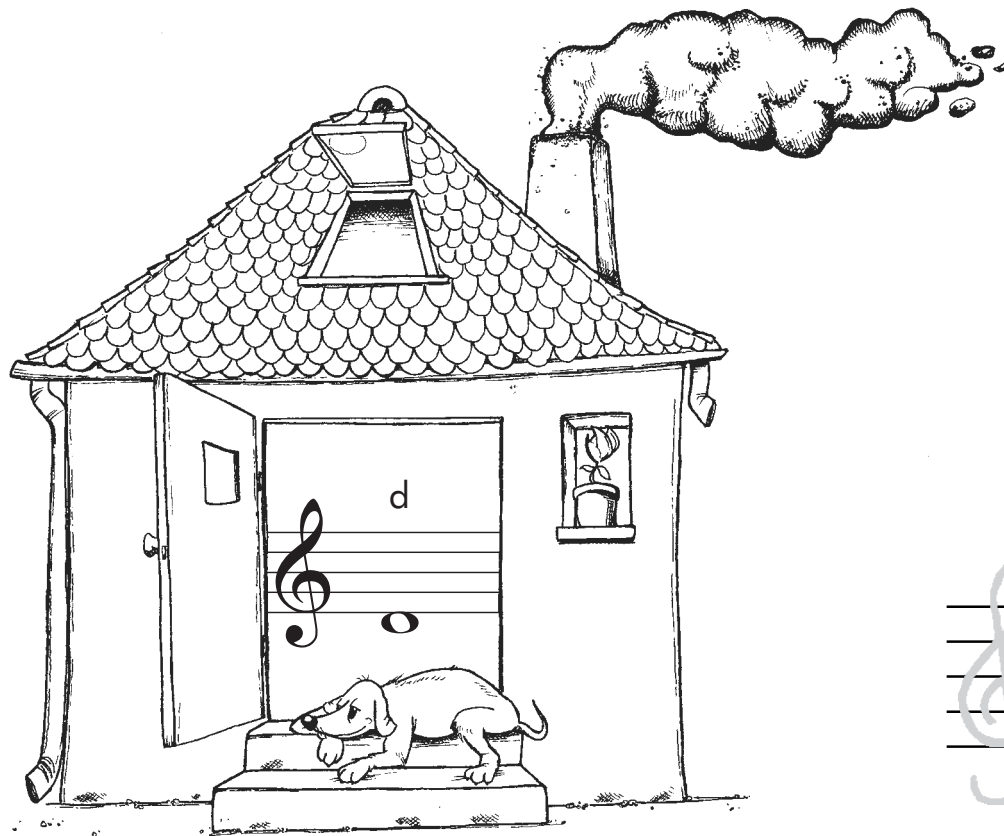


Indianerlied

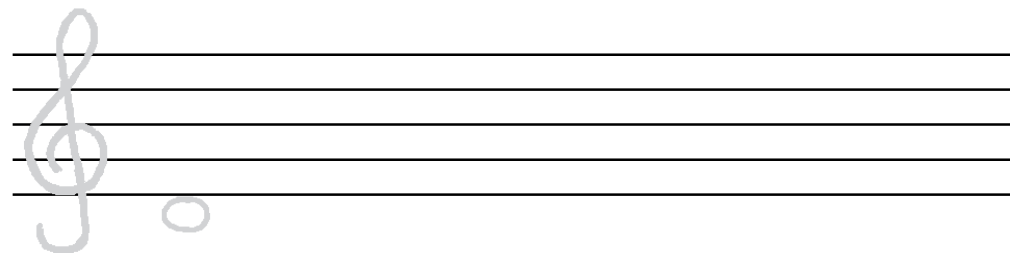
Teil 1

Teil 2

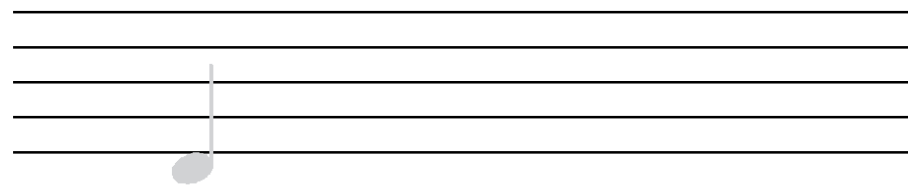
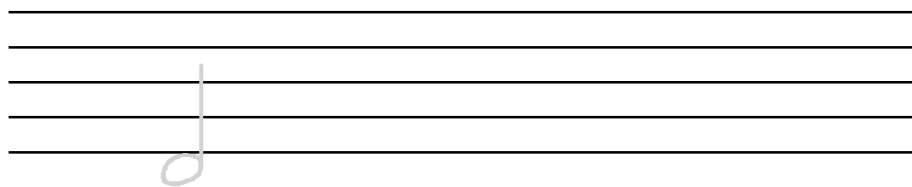




Die Note d



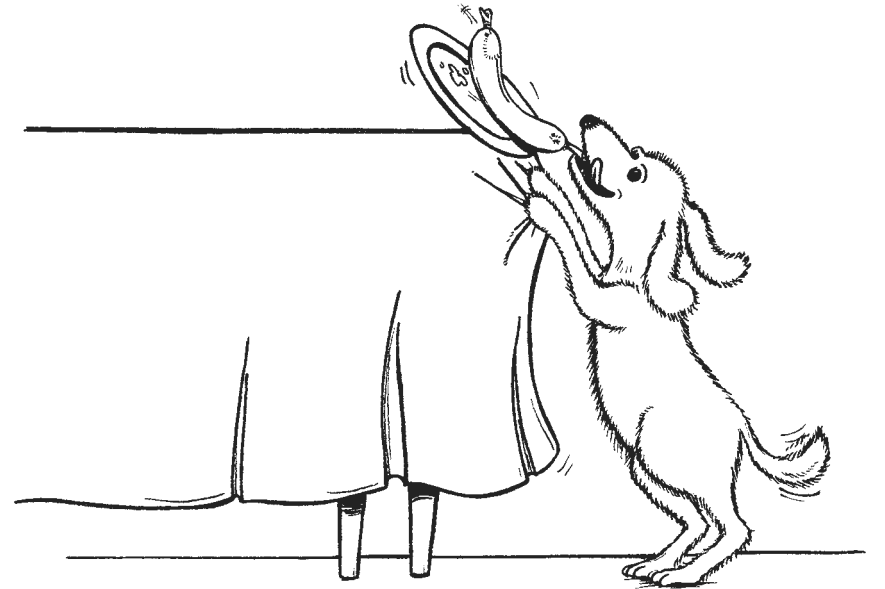
Zeichne an den Anfang der Notenzeilen den Violinschlüssel. Male dann die Zeilen voll mit der Note d.



Dackellied

Teil 1

Teil 2

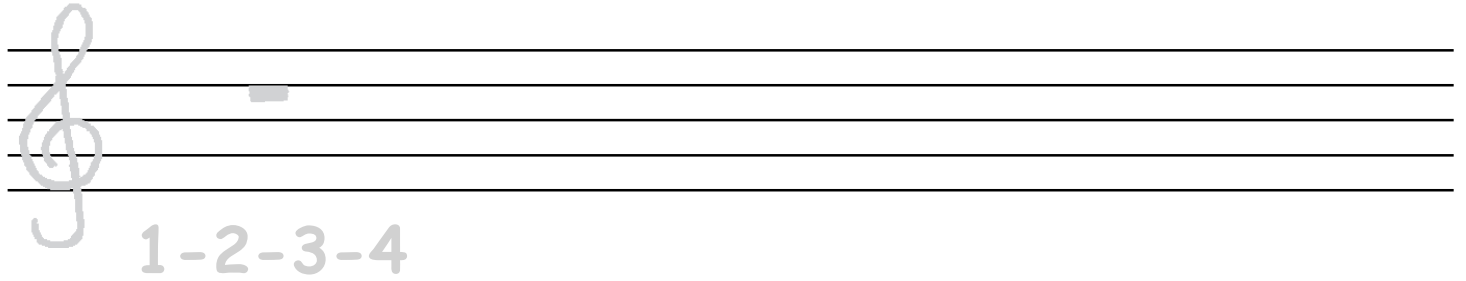


Teil 3

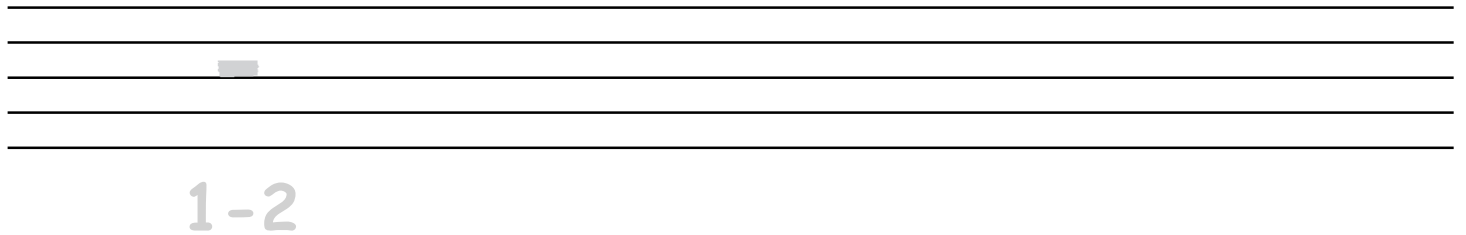
Die Pausen

Male die Zeilen voll mit den Pausen.

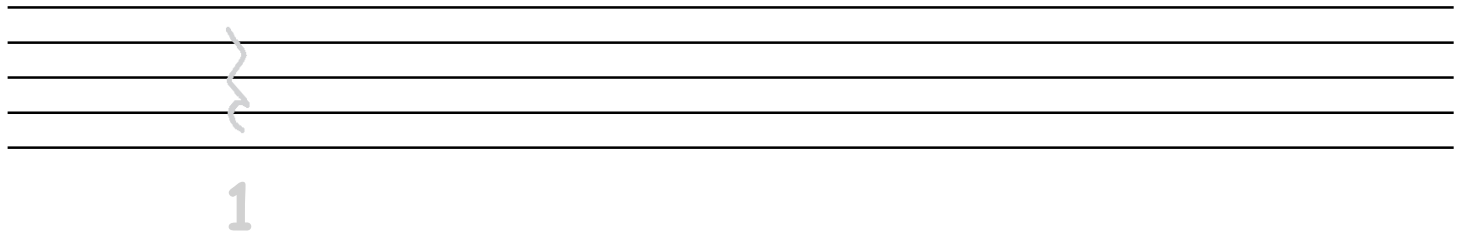
Ganze Pause



Halbe Pause



Viertelpause



Die kleine Hex



Teil 1

Teil 2
